

micronews

Newsletter / ambiente / dati / riflessioni / progetti

L'attività di controllo sul territorio nel 2010

Un maggior numero di sopralluoghi effettuati, un sensibile aumento delle non conformità rilevate e una maggiore quantità di sanzioni comminate. Questo il quadro che emerge dalla relazione annuale sull'attività di controllo svolta dalle Sezioni territoriali dell'Agenzia di protezione ambientale nel corso del 2010.

I dati fanno registrare un aumento complessivo dei sopralluoghi ispettivi, in particolare di quelli effettuati su iniziativa dell'Agenzia (che rappresentano circa il 70% del totale) con un incremento del numero di campionamenti, che interessa in modo uniforme un po' tutte le matrici ambientali.

Sul fronte dei sopralluoghi ispettivi, è la matrice suolo-rifiuti a far registrare una maggior percentuale di non conformità, in crescita rispetto al 2009. Stesso trend per i campi elettromagnetici, in questo caso a fronte, però, di un maggior aumento del numero di sopralluoghi effettuati.

Rimane invece stazionaria la percentuale di campionamenti risultati non conformi, dove le variazioni più sensibili interessano il rumore che, pur rimanendo la matrice che registra un maggior numero di campionamenti non conformi, vede questi quasi dimezzarsi rispetto al 2009.

Sopralluoghi ispettivi totali

S = n° sopralluoghi

SNC = n° sopralluoghi non conformi

%SNC = % sopralluoghi non conformi

matrice	2009			2010		
	S	SNC	%SNC	S	SNC	%SNC
aria	518	51	10	532	63	12
acqua	1313	155	12	1463	181	12
suolo-rifiuti	1072	121	11	1140	177	16
rumore	209	29	14	214	23	11
campi elettrom.	42	0	0	75	4	5
totale	3154	356	11	3424	448	13

Sopralluoghi ispettivi di iniziativa

S = n° sopralluoghi

SNC = n° sopralluoghi non conformi

%SNC = % sopralluoghi non conformi

matrice	2009			2010		
	S	SNC	%SNC	S	SNC	%SNC
aria	310	19	6	353	19	5
acqua	993	95	10	1137	116	10
suolo-rifiuti	750	61	8	813	82	10
rumore	47	2	4	67	0	0
campi elettrom.	17	0	0	53	4	8
totale	2117	177	8	2423	221	9

Sopralluoghi ispettivi a seguito di segnalazioni

S = n° sopralluoghi

SNC = n° sopralluoghi non conformi

%SNC = % sopralluoghi non conformi

matrice	2009			2010		
	S	SNC	%SNC	S	SNC	%SNC
aria	208	32	15	179	44	25
acqua	320	60	19	326	65	20
suolo-rifiuti	322	60	19	327	95	29
rumore	162	27	17	147	27	18
campi elettrom.	25	0	0	22	0	0
totale	1037	179	17	1001	231	23

Campionamenti matrici ambientali

C = n° campioni

CNC = n° campioni non conformi

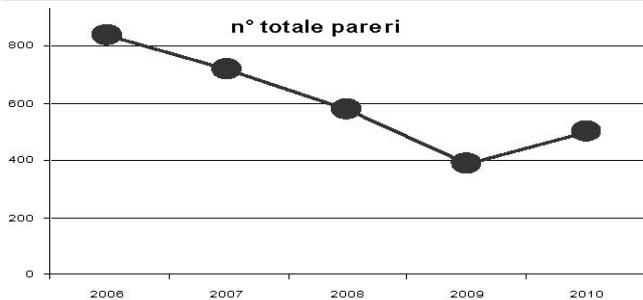
%CNC = % campioni non conformi

matrice	2009			2010		
	C	CNC	%CNC	C	CNC	%CNC
aria	108	4	4	89	5	6
acqua	750	87	12	810	101	12
suolo-rifiuti	370	16	4	531	32	6
rumore	63	26	41	93	21	23
campi elettrom.	22	0	0	40	4	10
totale	1313	133	10	1563	163	10

Si conferma in calo il numero dei sopralluoghi effettuati presso le attività produttive - che passano da 1634 a 1461 - per effetto in questo caso degli interventi e delle misure adottate nell'ambito delle certificazioni ambientali rilasciate dall'Agenzia. In consistente aumento invece le sanzioni comminate, sia di carattere penale che amministrativo, che passano complessivamente da da 149 a 180.

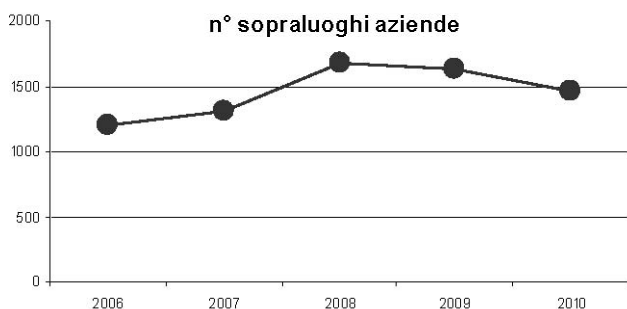
Pareri

	2009	2010
concessioni edilizie	182	224
autorizzazioni allo scarico	175	257
pareri emissioni in atmosfera	1	1
nulla osta acustico	27	15
totale	385	497



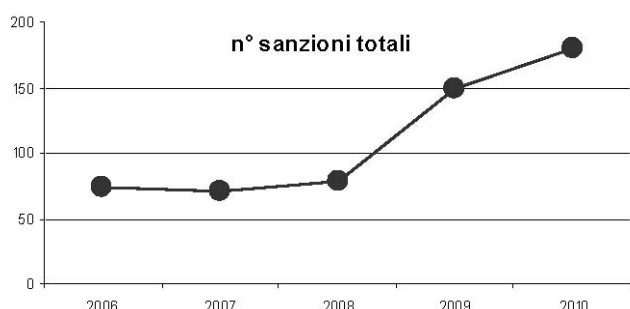
Sopralluoghi presso attività produttive

anno	N° sopralluoghi aziende
2009	1634
2010	1461



Sanzioni

anno	Sanz. totali	Sanz. Penali	Sanz. Amm.
2009	149	103	46
2010	180	119	61



Dettaglio riepilogo attività 2010

ATTIVITA	subattività	N° tot	N° irr.
PARERI	concessioni edilizie	224	
	autorizzazioni allo scarico	257	
	Pareri ex DPR 203/88	1	
	Nulla osta acustico	15	
	altro	335	
	totale	833	
CAMPIONAMENTI	rumore	93	21
	nir	40	4
	acque sotterranee	317	48
	acque superficiali	153	9
	scarichi privati	153	30
	depuratori pubblici	187	14
	rifiuti	82	15
	suolo	449	17
	aria	89	5
	totale	1563	163
INTERVENTI IN REPERIBILITÀ		42	
SOPRALLUOGHI ISPEZIONI	Aria	532	63
	Acqua	1463	181
	Suolo-rifiuti	1140	177
	Rumore	214	23
	n.i.r.	75	4
	totale	3424	448
SOPRALLUOGHI ESPOSTI	Aria	179	44
	Acqua	326	65
	Suolo-rifiuti	327	95
	Rumore	147	27
	n.i.r.	22	0
totale	1001	231	
SOPRALLUOGHI INSEDIAMENTI PRODUTTIVI		1461	221
INSEDIAMENTI PRODUTTIVI ISPEZIONATI		800	155
SEGNALAZIONI PROCURA		119	
PROVVEDIMENTI		146	
SANZIONI AMMINISTRATIVE		61	