



UNIVERSITA' DEGLI STUDI DI PERUGIA

DIPARTIMENTO DI BIOLOGIA CELLULARE E AMBIENTALE

SEZIONE DI BIOLOGIA ANIMALE ED ECOLOGIA



L'ECOSISTEMA DEL TRASIMENO TRA PASSATO E FUTURO

**Alessandro Ludovisi , Manuela Rebora, Enzo Goretti,
Francesca Scoccia, Silvana Piersanti , Elda Gaino**

E-mail: alessandro.ludovisi@unipg.it

Studio realizzato nell'ambito del Progetto F.I.S.R. "M.I.C



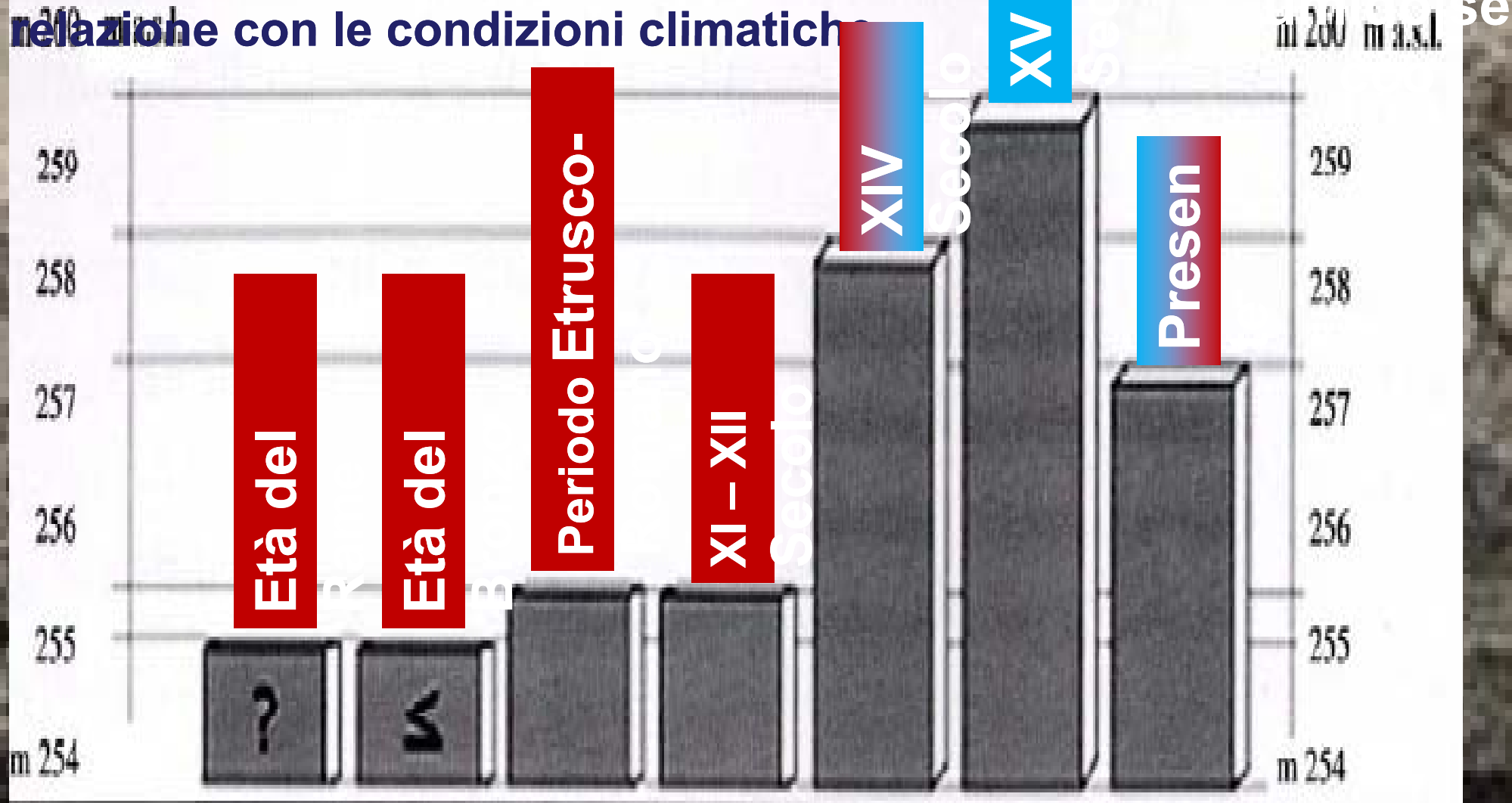
A black and white photograph of a stone staircase leading up a hillside. The stairs are made of large, rectangular stone blocks and are set into a natural, uneven path. The background shows a steep, grassy slope with some trees and a fence line in the distance. The overall atmosphere is quiet and nostalgic.

Il passato

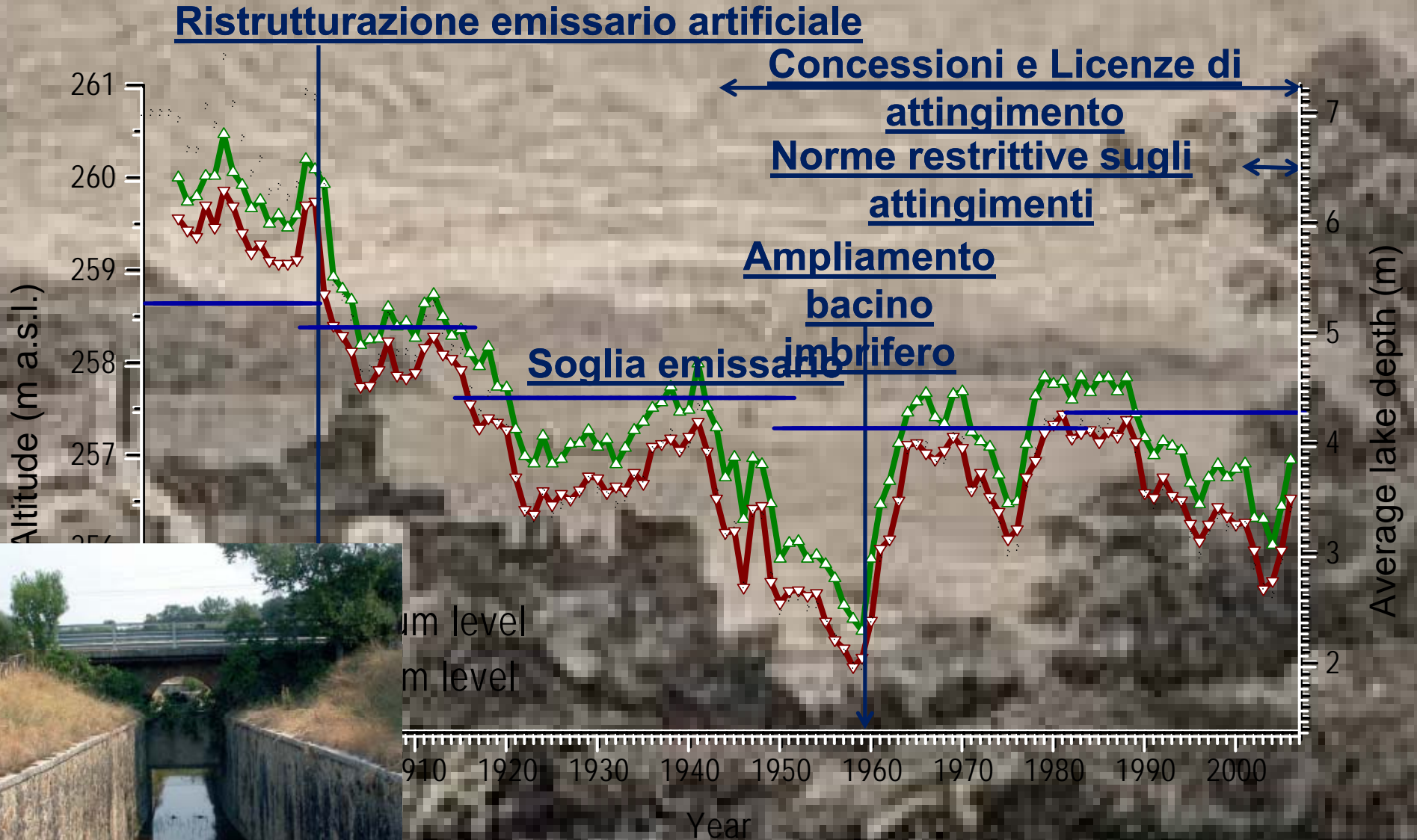
Livelli del Lago Trasimeno dall'età del rame ad oggi basato su reperti archeologici e dati di archivio (Gambini, 2002)

e relazione con le condizioni climatiche

Clima
freddo/c
aldo



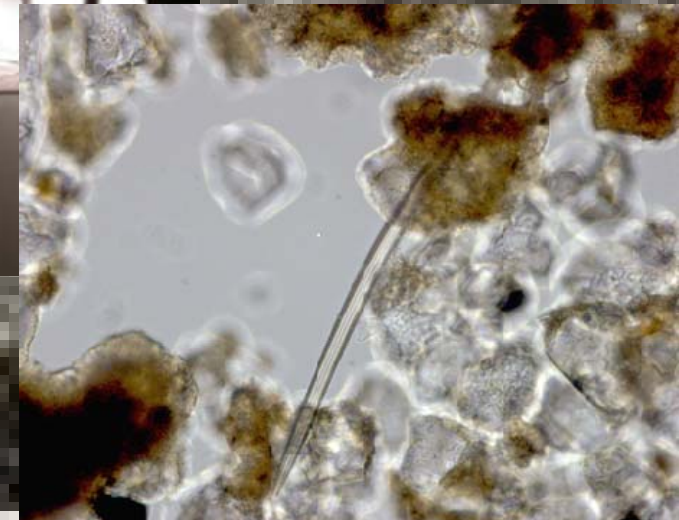
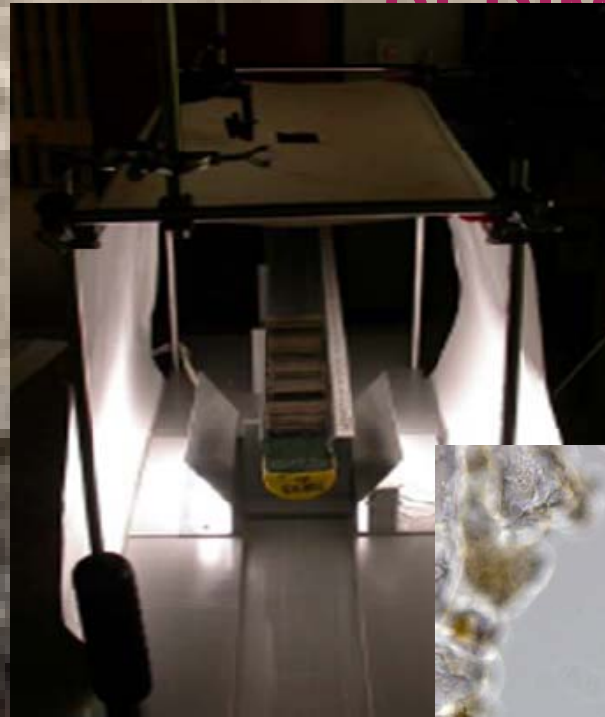
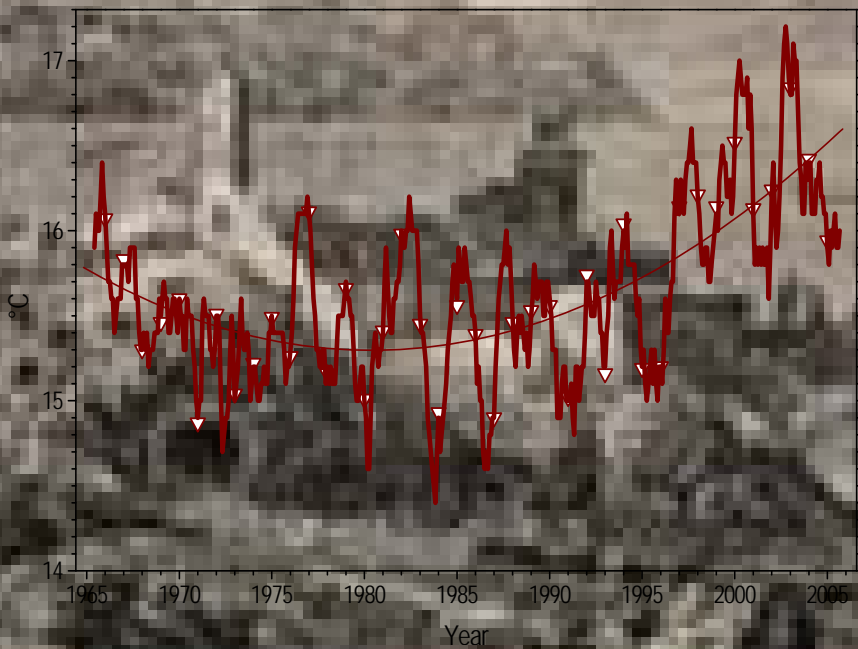
Livello idrometrico e profondità media del lago Trasimeno nel corso



RICOSTRUIRE LE CONDIZIONI AMBIENTALI DEL PASSATO

ANALISI DELLE
SERIE STORICHE

ANALISI DEGLI
ARCHIVI
SEDIMENTARI



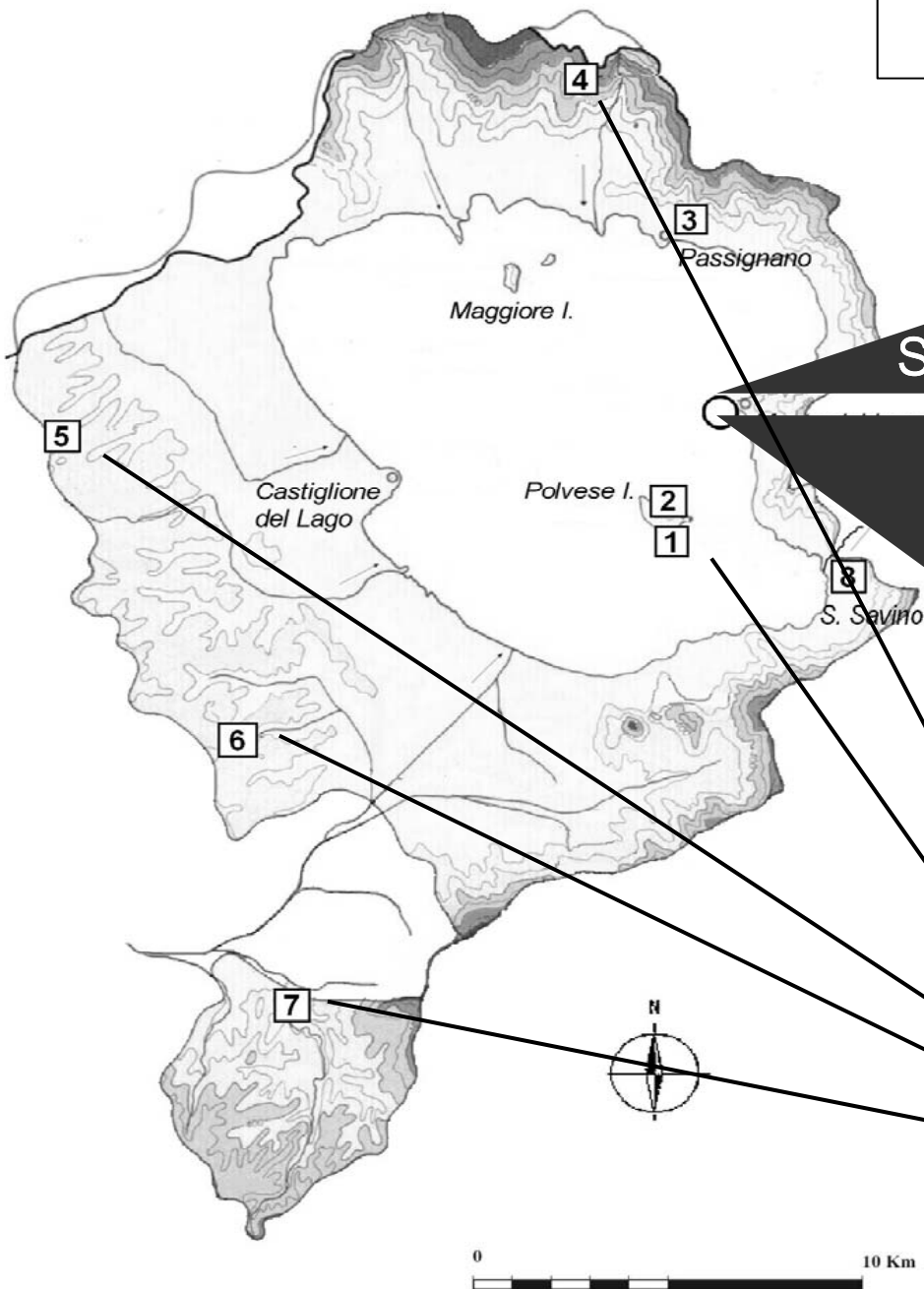
SERIE STORICHE

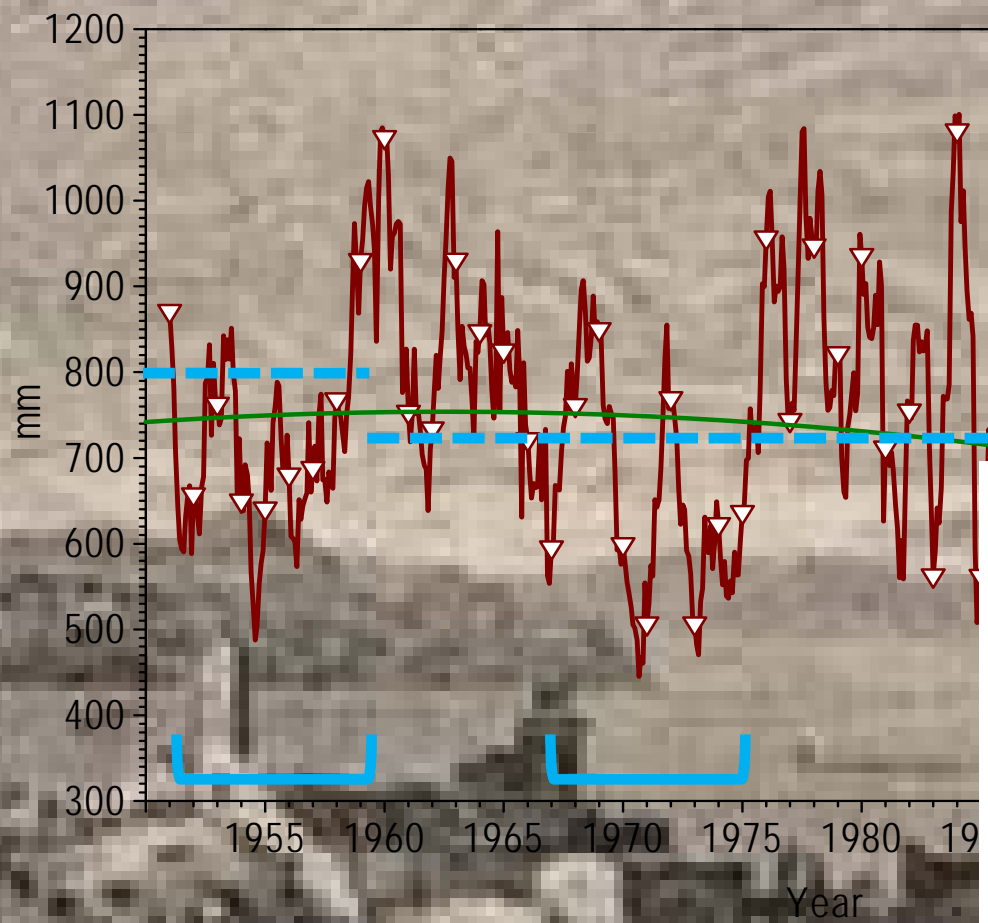
Stazione di Monitoraggio
Provincia di Perugia – ARPA Umbria
Serie dati qualità dell'acqua mensili/bisettimanali



Stazione Idrobiologica di Monte del
Lago
Serie dati meteo giornalieri dal
1955

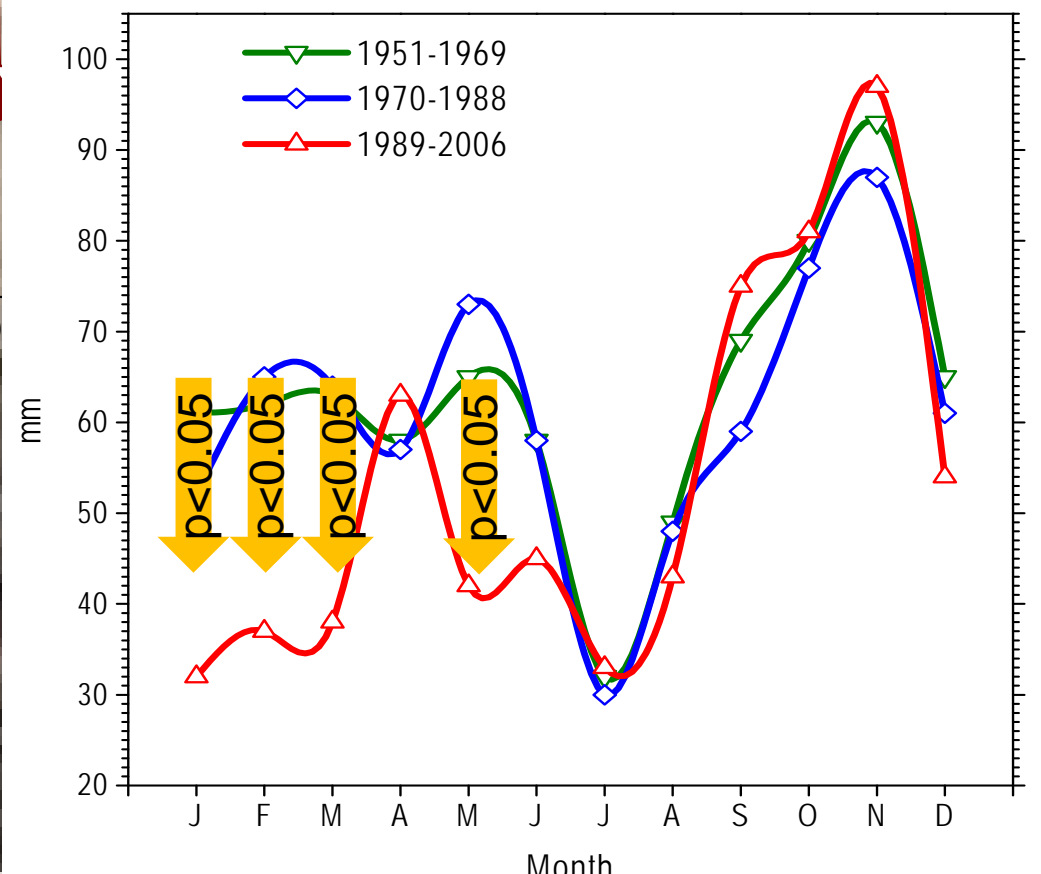
Serie dati qualità dell'acqua da
campagne annuali con ca-
Stazioni meteorologiche S.I.G.L.A.
(Sistema Informativo Lacuale Agricolo)
della Provincia di Perugia
Serie dati semiorari dal 1988



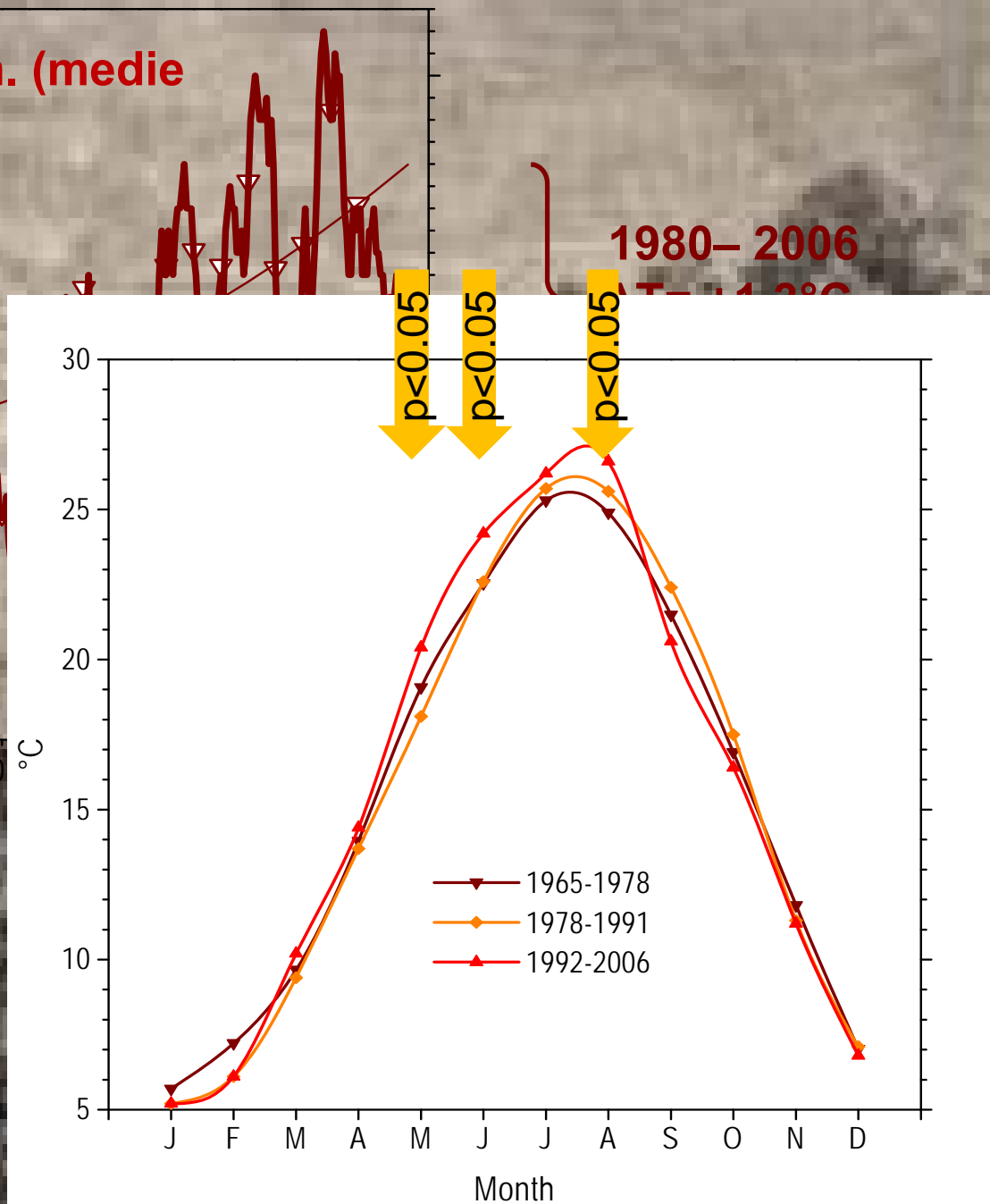
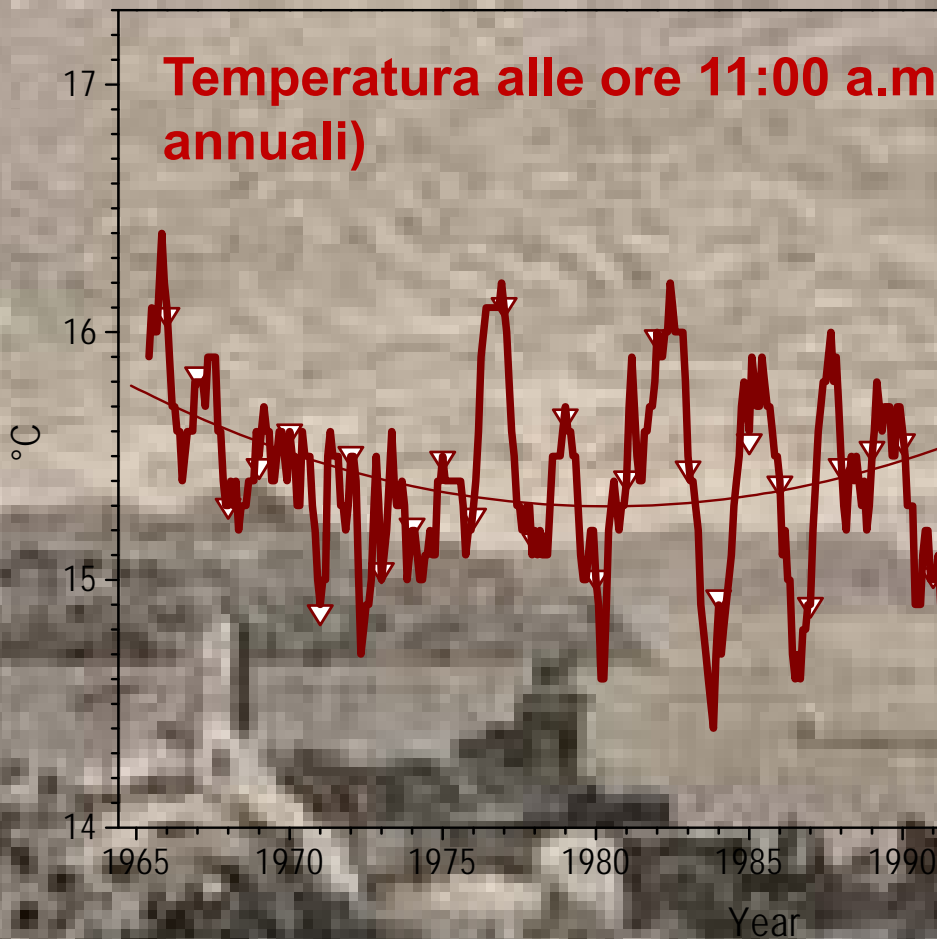


Pioggia critica
(Drogoni)

PRECIPITAZIONI



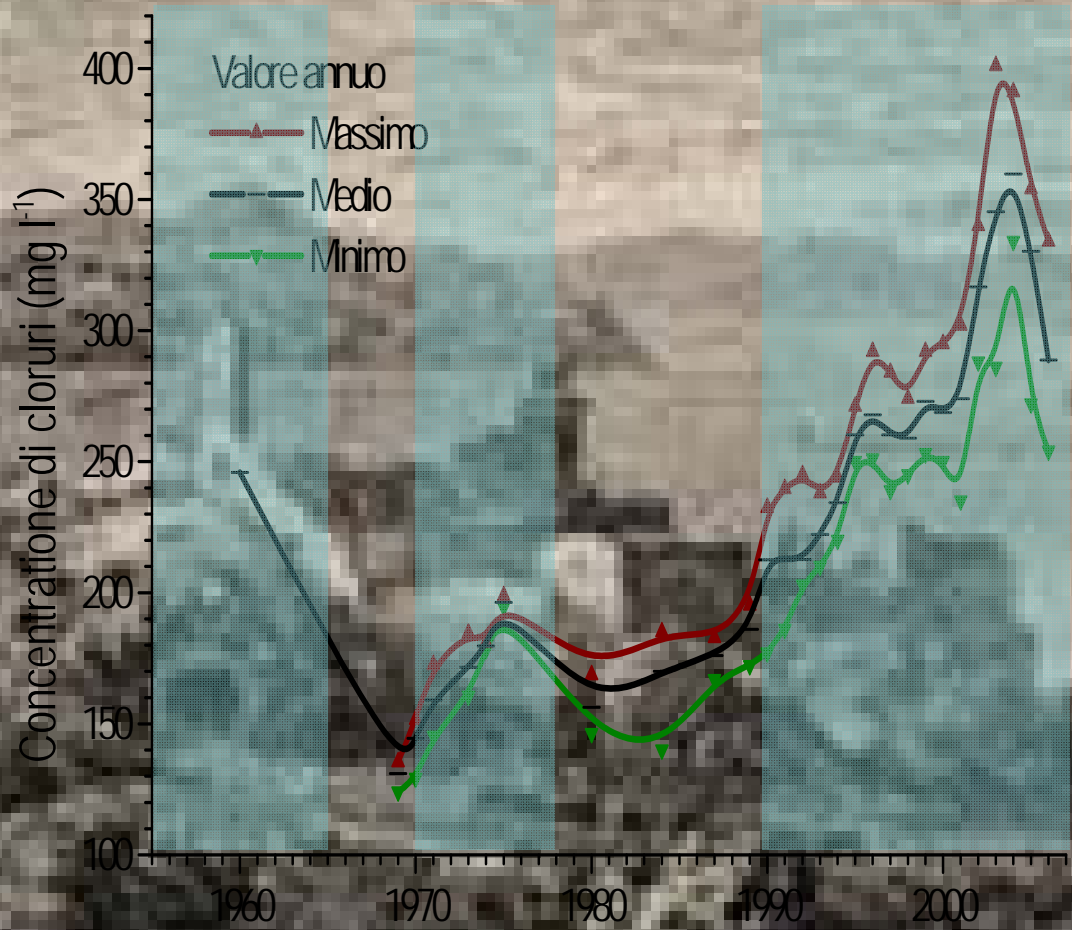
Temperatura alle ore 11:00 a.m. (medie annuali)



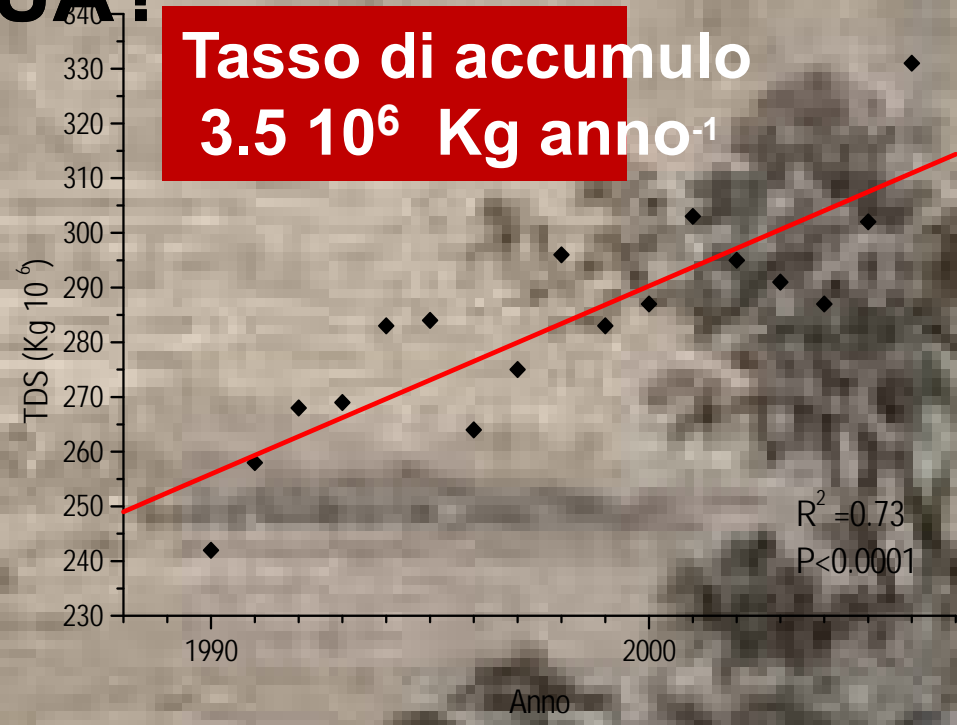
**TEMPERATURA
SUPERFICIALE
DELL'ACQUA**

QUALI GLI EFFETTI SULLA QUALITA' DELL'ACQUA?

SALINITA'



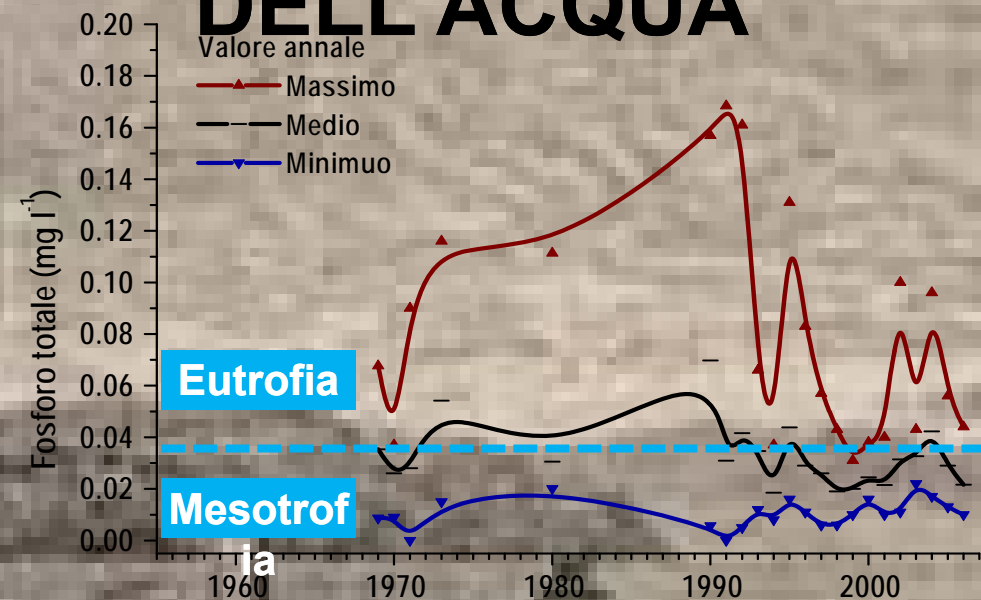
Livelli al di sotto della soglia



Soglia del 5 % di salinità raggiunta in 5 secoli
LAGO SALINO

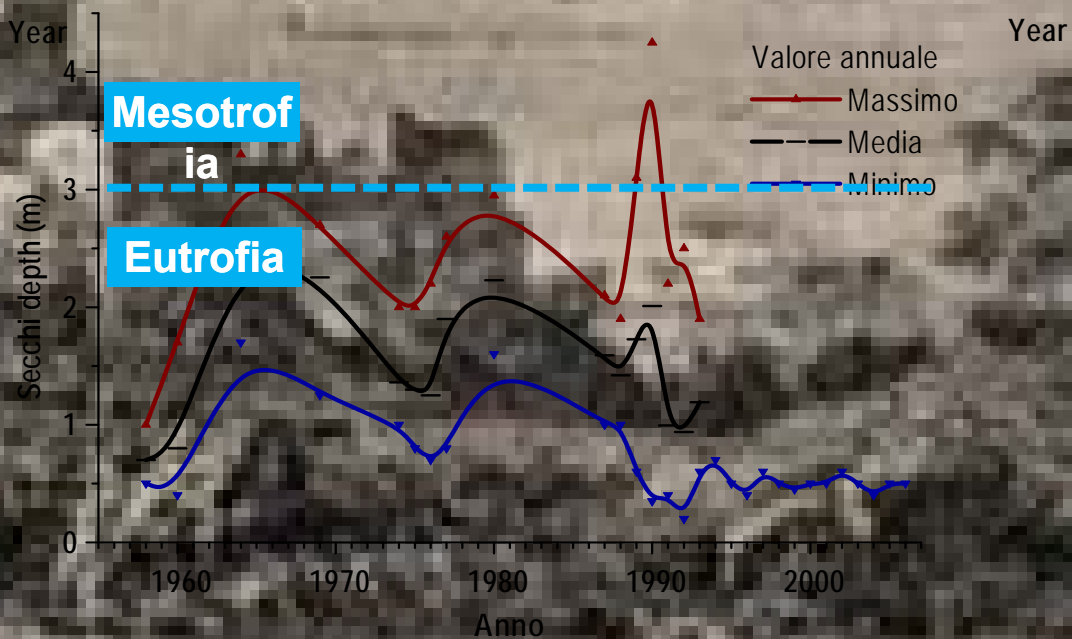
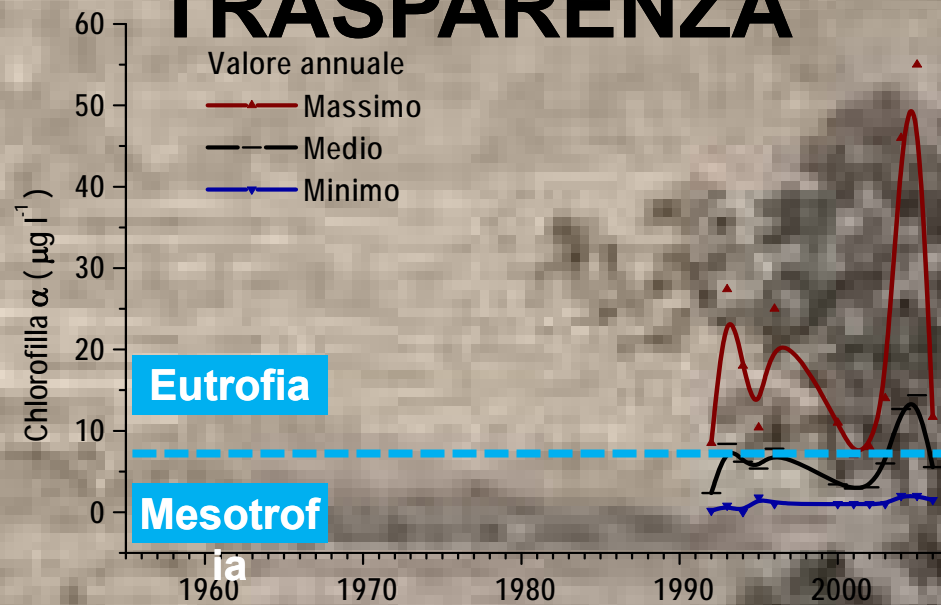
QUALITA'

DELL'ACQUA

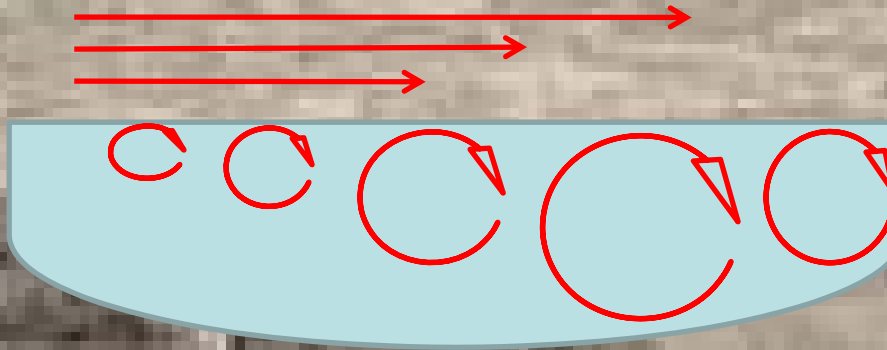


STATO TROFICO E

TRASPARENZA



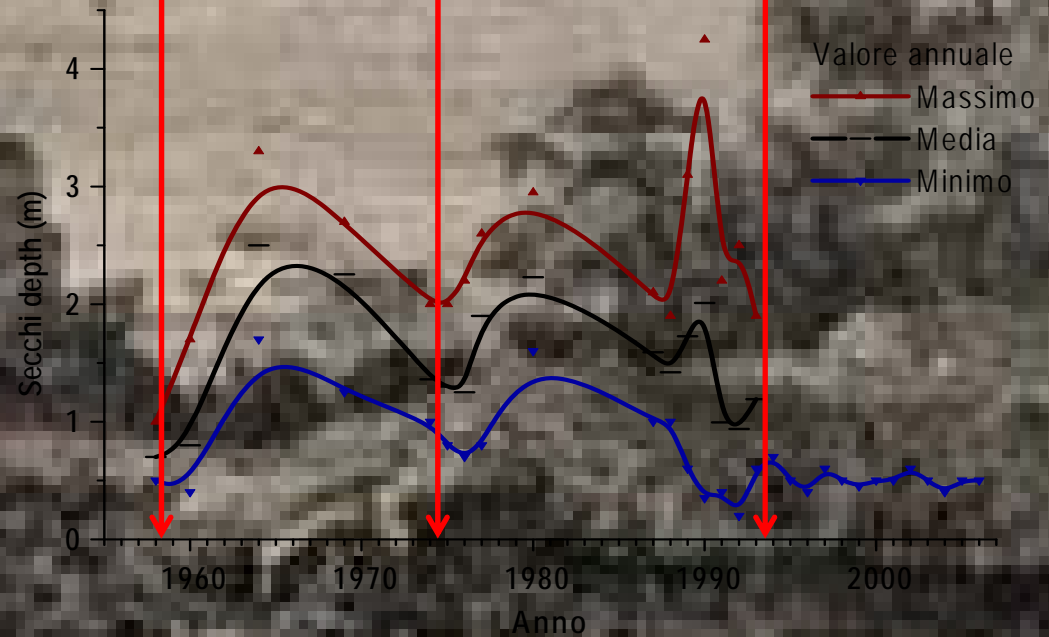
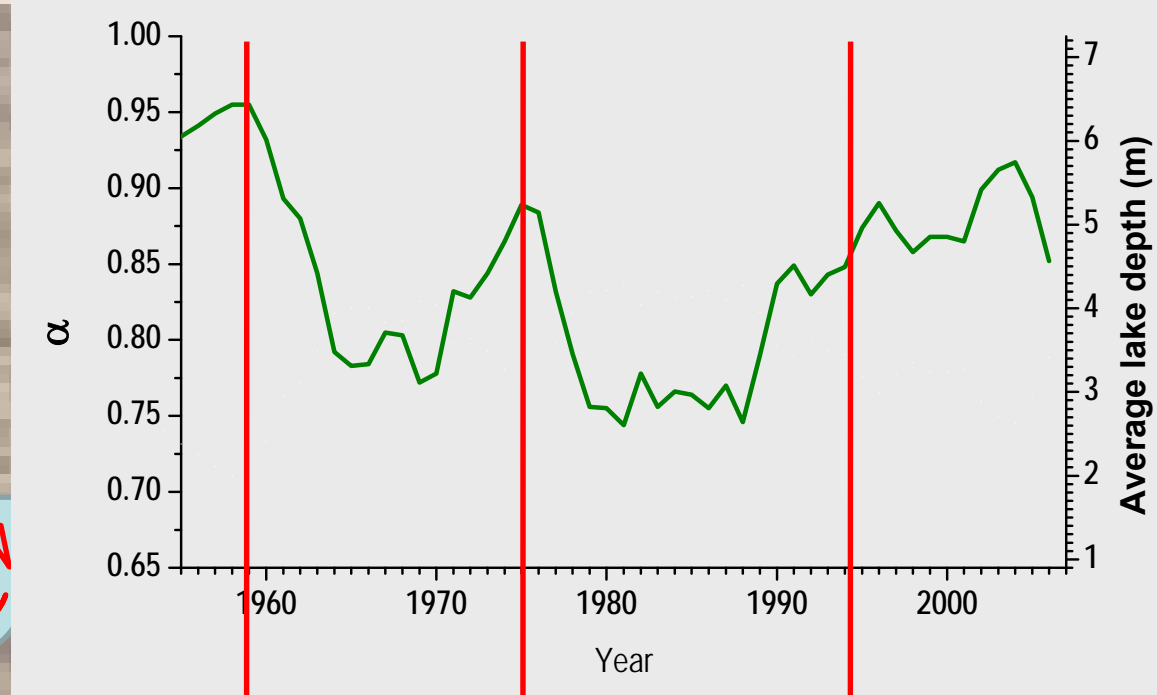
RISOSPENSIONE DEI SEDIMENTI IN LAGHI LAMINARI



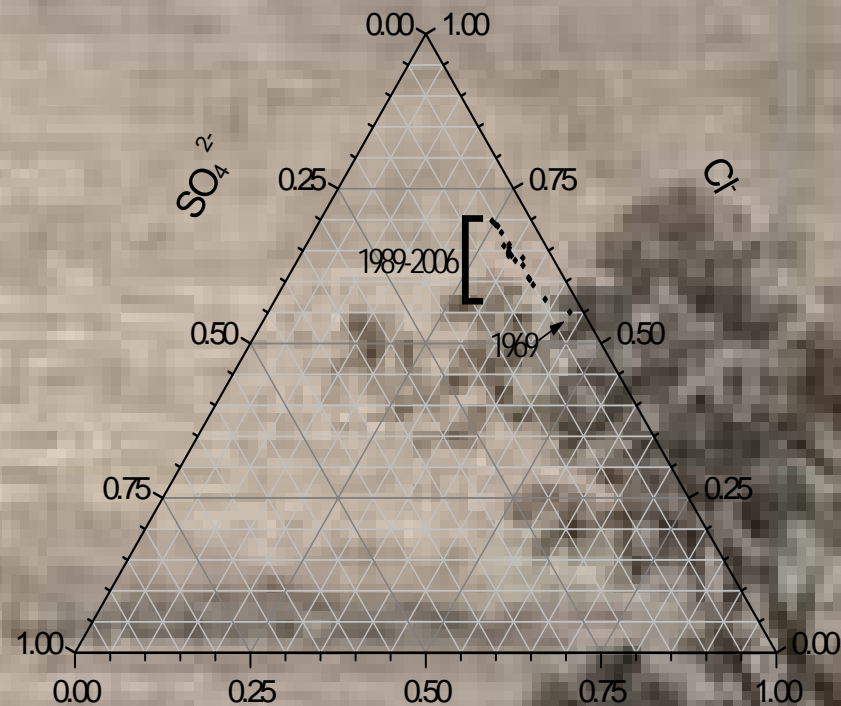
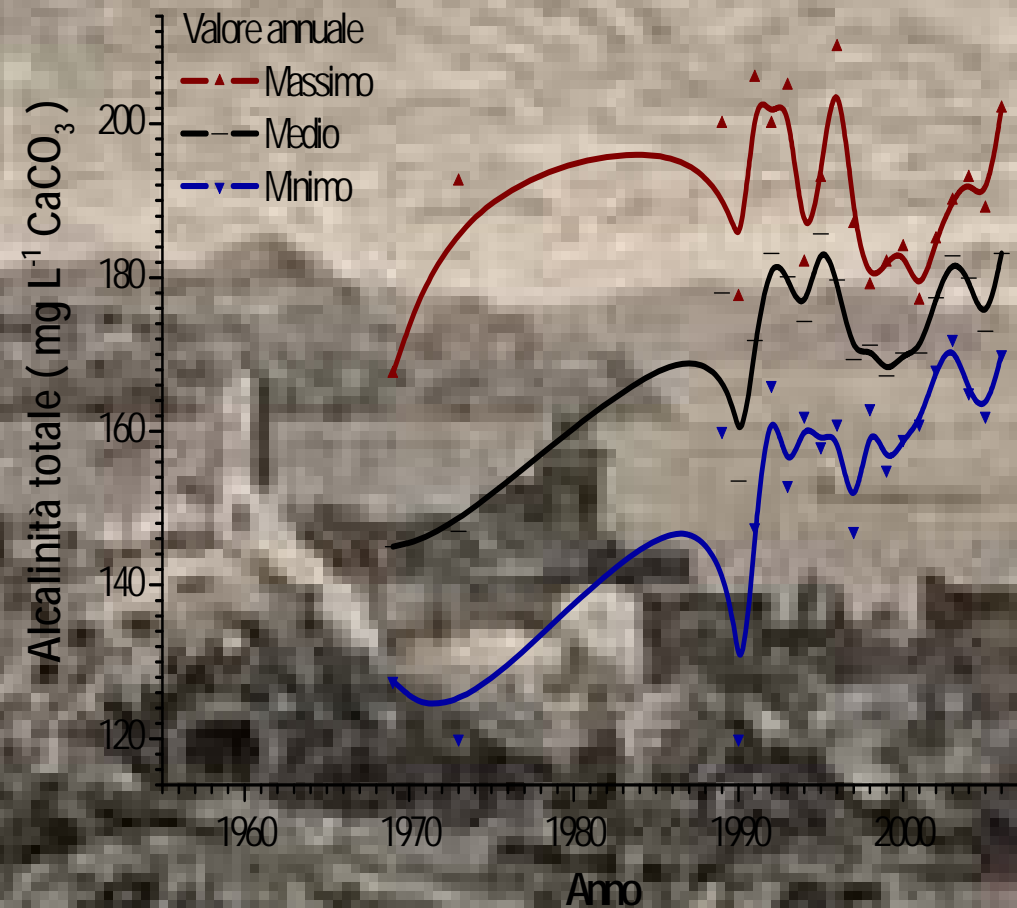
α = frazione lacustre soggetta a risospensione (Carper & Bachman, 1984)

$$\alpha = f(D, W, A)$$

D = profondità media
 W = velocità del vento (10 Km



ALCALINITA'



Lo sbilanciamento ionico dovuto alla salinizzazione determina l'aumento



IL FUTURO

L'ACQUA DI MONTEDOGLIO "SALVEZZA" DEL LAGO TRASIMENO?



**IL FUTURO DEL LAGO
TRASIMENO È PIÙ CHE MAI
AFFIDATO ALLA NOSTRA
CAPACITÀ DI GESTIRE GLI**

A wide-angle photograph of a calm lake. In the foreground, several reeds and wooden posts are partially submerged in the water. A few small buoys are scattered across the surface. In the middle ground, a seagull is captured in flight. The background features a range of blue mountains under a clear sky with a few wispy clouds. The overall scene is peaceful and scenic.

GRAZIE PER L'ATTENZIONE !