

***ACCIAIERIE E AMBIENTE  
VERSO UNA PIU' EFFICACE  
APPLICAZIONE DELL'AIA***

**Terni 18 Giugno 2014**

Ing. Adriano Rossi – Dipartimento Provinciale Terni



stabilimento

discarica

- Lo stabilimento AST spa si sviluppa una superficie complessiva di 1.474.881 mq di cui 405.314 mq di superficie coperta 949.132 mq di superficie scoperta pavimentata e 120.435 mq di superficie scoperta non pavimentata
- L'intero sito industriale è incuneato tra la città di Terni ad ovest e le colline circostanti ad est. Nella parte occidentale il sito si affaccia direttamente sull'abitato di Terni. La zona è tipicamente urbana con edifici sia residenziali che commerciali e elevata densità di popolazione. Il centro cittadino si trova a meno di 2 Km di distanza.



# SIN TERNI PAPIGNO 655 ha





# Galleria Tescino



# Aziende che operano all'interno del polo siderurgico

- AST
- ILSERV
- SdF
- LINDE GAS ITALIA

# AST cenni storici

- Terni entra nella storia della siderurgia nel 1884, quando vi fu costruito il più grande complesso industriale dell'Italia unita, denominato "Società degli Alti Forni, Fonderie ed Acciaierie di Terni". Una grande acciaieria, un reparto di laminazione, una grossa fucina, un grande maglio da 108 tonnellate, costituivano il suo cuore.
- A partire dagli anni '60 del secolo scorso, attua un programma di sviluppo di impianti e produzioni che le consente via via di assumere una posizione di preminenza nel campo degli acciai di qualità, divenendo leader mondiale nella produzione di acciai inossidabili piani.

- Nel dicembre 1988, nell'ambito di un programma di risanamento della siderurgia pubblica italiana, la Terni Acciai Speciali conferisce i propri impianti all'ILVA (una società multidivisionale a partecipazione statale, Gruppo IRI).
- Nel 1994, l'azienda viene definitivamente privatizzata. La tedesca Krupp, insieme alla Falck, Agarini e Riva, ne diviene la proprietaria e, nel 2001, dopo essersi fusa con la Thyssen (ThyssenKrupp) assume la proprietà dell'intero pacchetto azionario.



# ATTIVITA' AST

- Produzione di acciaio-ghisa area ACC (forni-affinazione-colaggio)
- Laminazione a caldo LAC
- Laminazione a freddo area PIX-PRA
- Produzione del vapore area SAU
- produzione di semilavorati in titanio e acciaio nella gamma dei prodotti piani (lamiere, coils, tubi) area TIT
- Area tecnica servizi ausiliari di stabilimento

# Grandezze

Tipologia	Prodotto finito
	t/anno *
LAF (laminati a freddo)	433.173
NAC (nastri a caldo)	206.314
Lamiere inox	2.596
Bramme	1.139.281
Black	1.091.744
Titanio	887
Acciaio al carbonio	33.360

- Rifiuti prodotti 547.295 t/a
- Acque prelevate dal Fiume Velino 16.200 mc/h (4,5 mc/s)
- Acque scaricate sul Fiume Nera 15.700 mc/h (4,36 mc/s)
- Emissioni in atmosfera 6.200.000 mc/h (forni fusori e convertitori)

\* (dati ripresi da PMC anno 2013 di AST)



DD Regione Umbria 1986 del 11/03/2010 viene rilasciata ad AST l'**Autorizzazione Integrata Ambientale (AIA)**, parte I stabilimento e parte II discarica

- Analisi e sintesi del ciclo produttivo
- 18 paragrafi di prescrizioni (emissioni, scarichi, rifiuti, energia.....) adempimenti e scadenze

# **PRESCRIZIONI CARATTERIZZANTI L'AUTORIZZAZIONE**

## **MONITORAGGIO IN CONTINUO POLVERI**

Dal 1 Ottobre 2012 è attiva la trasmissione dei dati al software di ARPA

Nel 2014 sono stati installati da ARPA dei monitor in punti strategici della città per la visualizzazione in tempo reale dei dati

## **CAMPIONAMENTO IN CONTINUO DI PCB e DIOSSINE**

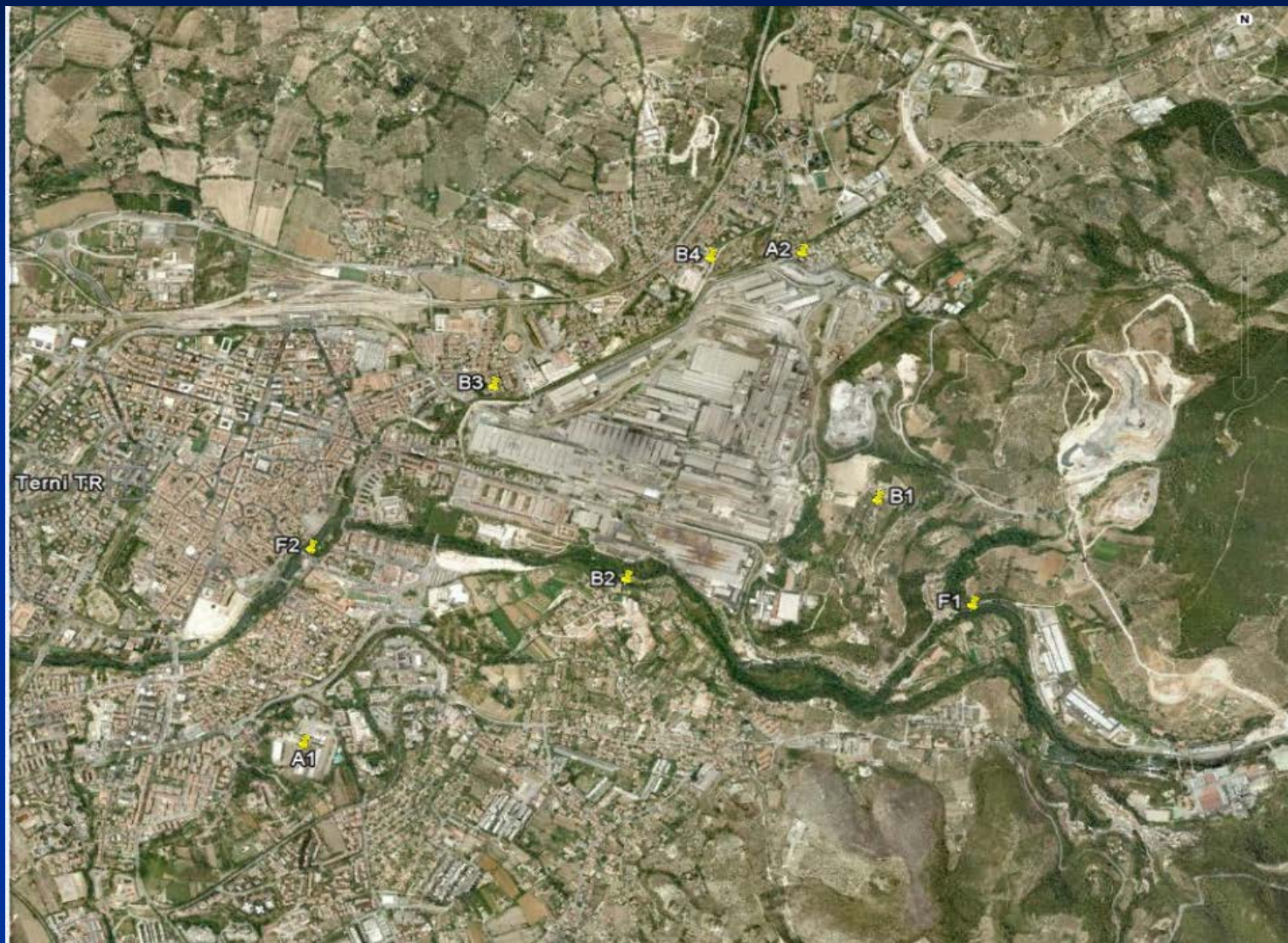
- Sono stati installati dall'azienda i campionatori
- È in corso la definizione del protocollo di campionamento (con il supporto scientifico dell'Istituto Mario Negri)



## CENTRALINA MONITORAGGIO QUALITA' DELL'ARIA

- *prescrizione 1, punto 38, monitoraggio ambiente esterno "il gestore dovrà dotarsi e mettere a disposizione di ARPA uno strumento per la determinazione delle concentrazioni nel particolato atmosferico delle frazioni granulometriche .....Ai sensi dell'art. 11 comma 3 del Dlgs 59/05 sono a carico del gestore gli oneri finanziari per la gestione dello strumento e per le analisi chimiche sui campioni".*
- E' stata stipulata una convenzione con ARPA.
- il monitoraggio chimico verrà effettuato da ARPA e i costi di gestione della centralina e delle analisi sono a carico di AST
- Iniziati i lavori di installazione da parte di AST

# STIPULA PROTOCOLLO DI MONITORAGGIO D'AREA



## RIFUTI SMALTITI IN DISCARICA

Prescr 4 obbligo per il gestore di:

1. "passare progressivamente ad un sostanziale regime di recupero e riutilizzo nella gestione delle scorie d'acciaieria."
2. "valutare la fattibilità tecnico-economica del recupero dei materiali contenuti nella discarica"



# ARPA La trasparenza

- Monitor (foto)
- APP per cellulare

**L'APP DI ARPA UMBRIA**

La versione 2.0 della applicazione (app) di Arpa Umbria è disponibile per iPhone, iPad e dispositivi Android. Grazie all'applicazione fornita da Arpa Umbria, prima agenzia ambientale in Italia a mettere a disposizione questo servizio, è possibile consultare i dati sulla qualità dell'aria in Umbria e sulle acque potabili in Umbria.



[Clicca qui per scaricare la app per Android](#)      [Clicca qui per scaricare la app per iPhone](#)