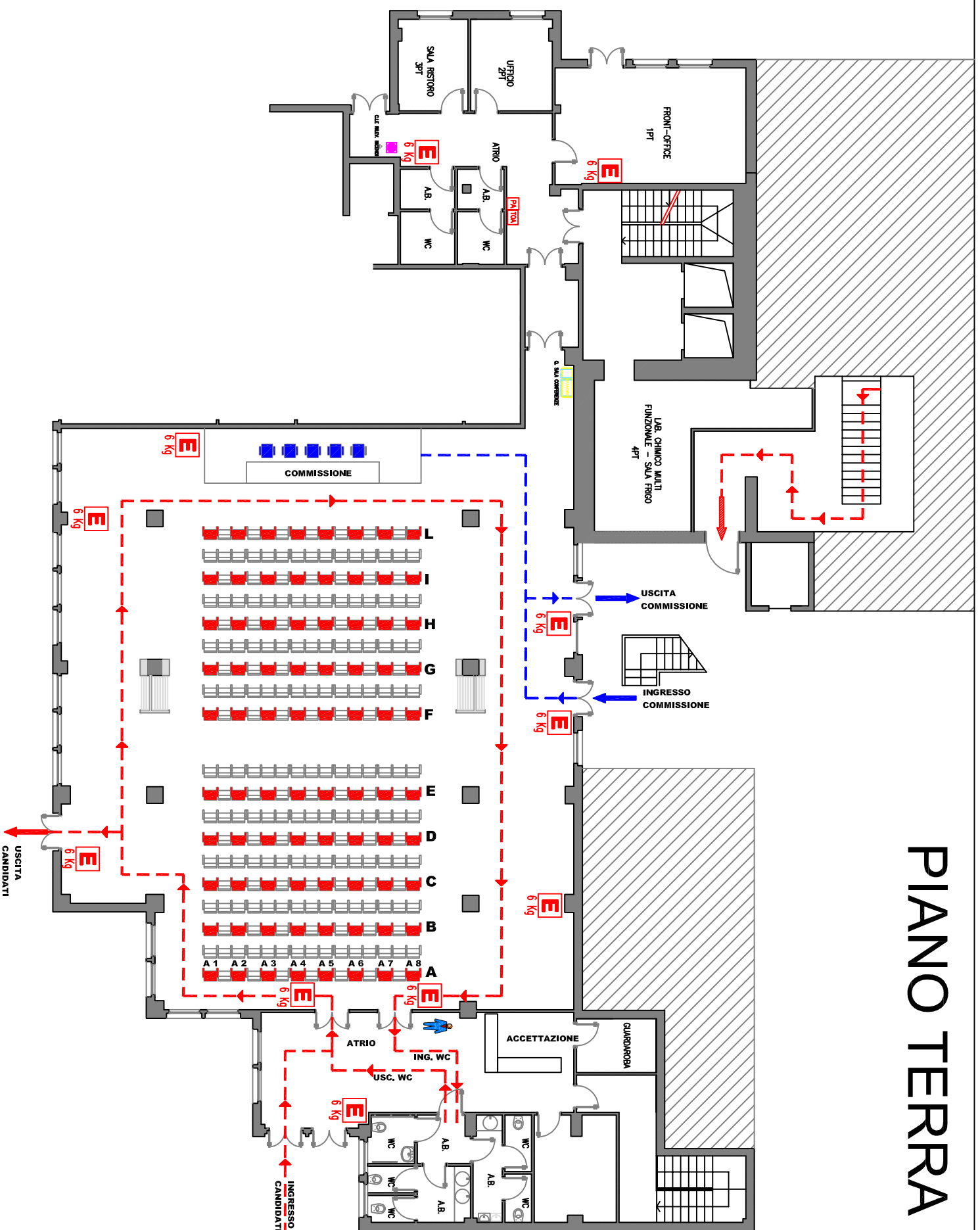


PIANO TERRA



PIANO STRADA

-DATORE DI LAVORO: **Ing. Luca Proletti**
 -RSP: **Ing. Maccarelli Fabio**
 -MEDICI COMPETENTI: **Dott. Carlo Colangeli**
 **Dott. Abbritti Giuseppe**

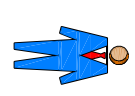
SQUADRA DI EMERGENZA

..... Tel. Int.
 Tel. Int.
 Tel. Int.
 Tel. Int.
 Tel. Int.

NUMERI PER EMERGENZA

VIGILI DEL FUOCO 115
 PRONTO SOCCORSO 118
 PRONTO INTERVENTO POLIZIA 113
 CARABINIERI 112

LEGENDA



voi siete qui
 you are here
 vous etes ici

uscita di sicurezza
 exit
 sortie

targa ottico acustica

percorsi

estintore
 6 Kg

punto di raccolta

pulsante manuale allarme
 incendio

centrale rilevazione incendi

IN CASO DI INCENDIO

- Non lasciatevi prendere dal panico
- Lasciate il vostro ufficio dopo aver chiuso porte e finestre
- Recatevi all'uscita di sicurezza più vicina
- Attenetevi strettamente alle istruzioni della Direzione
- Se corridoi e scale sono stati invasi dal fumo, restate nei vostri uffici cercando di tamponare le fessure delle porte con stracci bagnati
- NON UTILIZZARE L'ASCENSORE

IN CASE OF FIRE

- Do not panic
- Leave your room calmly after closing the windows and the door
- Walk to the emergency door
- Follow the instructions given by the management
- If corridors and stairways are filled with smoke, stay in your room and try to fill the cracks of the door with wet material
- DON'T USE THE LIFT

EN CAS D'INCENDIE

- Gardez votre sang-froid
- Quittez votre chambre dans le calme apres avoir fermé les fenetres et la porte
- Gagnez la sortie de securité
- Suivez les instructions données par la Direction
- Si les couloirs et les escaliers sont envahis par la fumée restez chez vous. Une porte fermée, mouillée et bien calfeutrée protege longtemps

