

CATASTO RIFIUTI

Andamento della raccolta differenziata in Umbria nel 2017

Gestire il ciclo dei rifiuti verso l'Economia Circolare: il ruolo dei Tecnici Comunali
Perugia 23 novembre 2017

DGR 34/2016

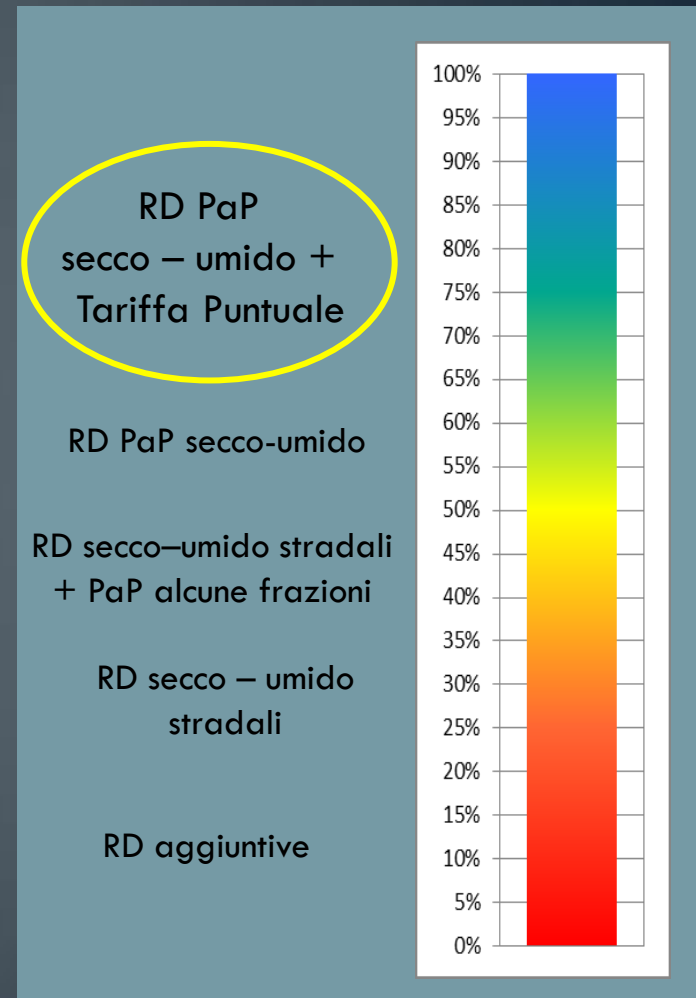
«Misure per accelerare l'incremento della raccolta differenziata»

Obiettivi di raccolta differenziata

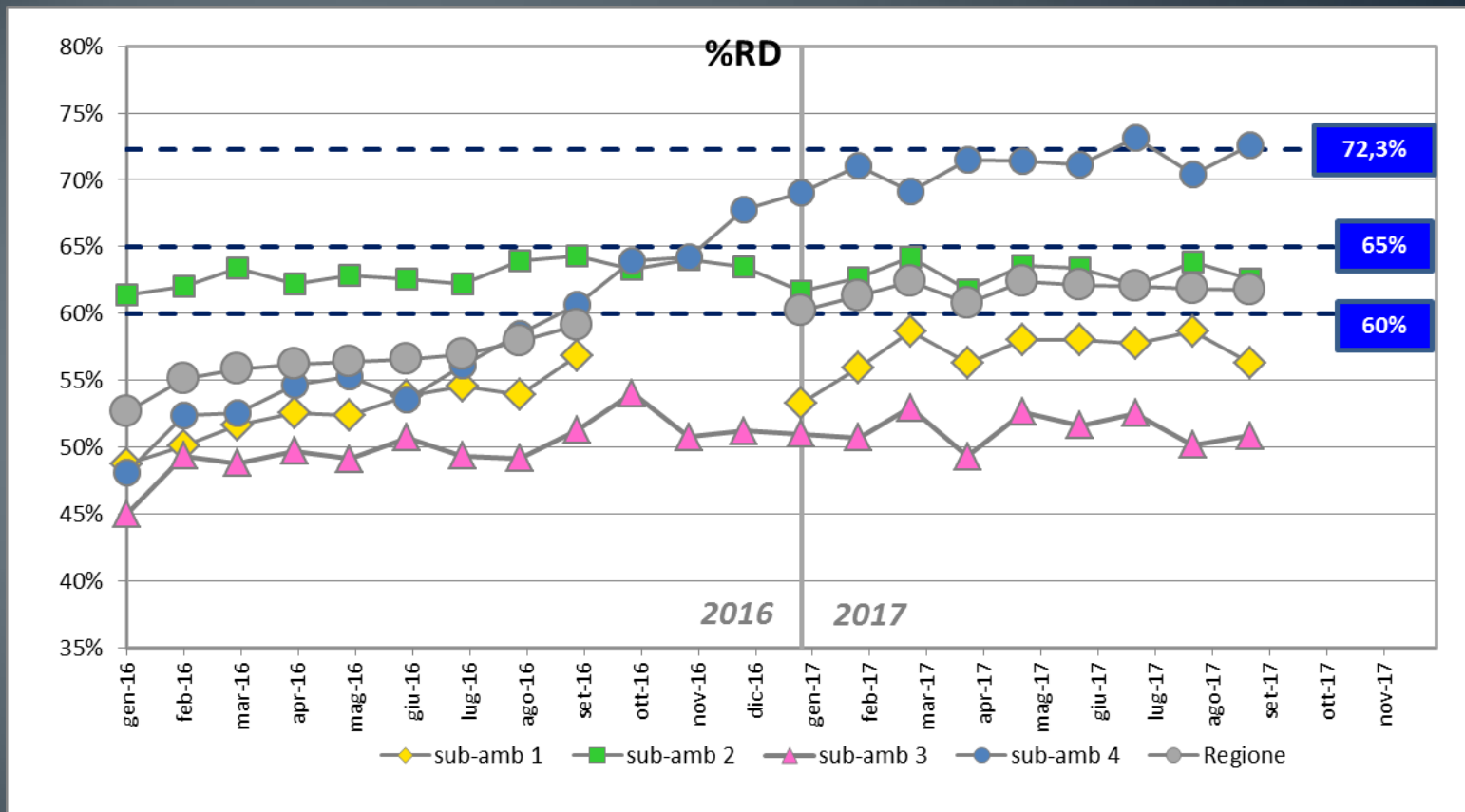
- ≥ 60% (secondo semestre 2016)
- ≥ 65% (anno 2017)
- ≥ 72,3% (anno 2018)

Principali strumenti:

- Riorganizzazione dei sistemi di raccolta:
PaP secco – umido
- Tariffazione puntuale



Andamento %RD - Regione e sub-Ambiti



Andamento %RD - Comuni Sub-Ambito 1

GESTORE		%RD				RUR (kg/ab)			
		Trim 1	Trim 2	Trim 3	GEN-SET 2017	Trim 1	Trim 2	Trim 3	GEN-SET 2017
	sub-Amb 1	56,1%	57,5%	57,6%	57%	48	51	50	149
ESA	Gualdo Tadino	66,6%	67,1%	66,6%	67%	33	37	38	108
GESECO	Costacciaro	32,7%	42,7%	42,9%	40%	58	62	74	194
GESECO	Fossato di Vico	56,2%	59,4%	68,0%	61%	40	45	34	118
GESECO	Scheggia e Pascelupo	28,8%	21,3%	33,9%	27%	135	152	95	382
GESECO	Sigillo	54,7%	54,4%	52,7%	54%	41	49	55	145
GESENU	Lisciano Niccone	68,7%	65,9%	55,8%	63%	29	35	57	121
GESENU	Umbertide	69,6%	68,5%	68,3%	69%	35	40	41	115
SOGEPU	Citerna	59,6%	59,5%	60,8%	60%	41	41	44	127
SOGEPU	Città di Castello	57,4%	60,4%	58,7%	59%	49	51	51	150
SOGEPU	Monte Santa Maria Tiberina	39,9%	43,2%	46,8%	44%	46	60	58	165
SOGEPU	Montone	47,4%	47,4%	46,9%	47%	47	54	51	152
SOGEPU	Pietralunga	47,2%	53,1%	50,5%	50%	46	46	56	148
SOGEPU (parte)	San Giustino	46,5%	50,2%	45,7%	48%	65	67	69	200
TEKNOSERVICE	Gubbio	49,1%	49,3%	52,2%	50%	52	56	52	161

% RD

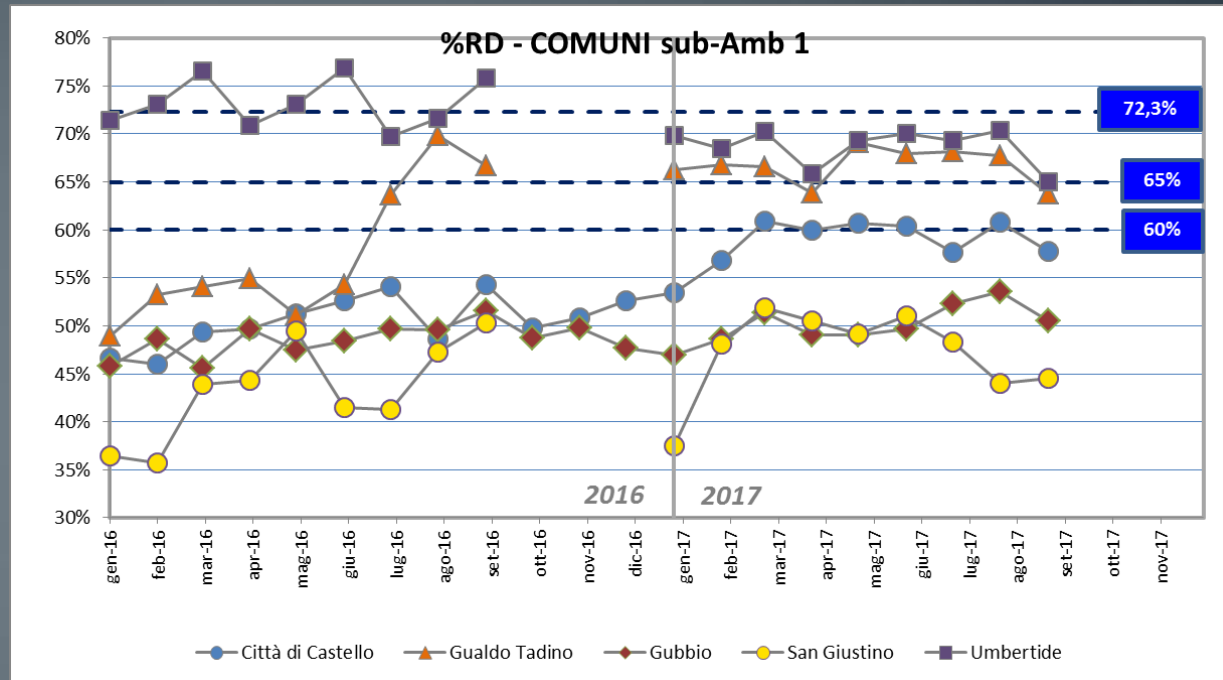
> 72,3%
65% - 72,3%
60% - 65%
50% - 60%
< 50%

RUR

Kg/ab anno

< 75
75 - 150
150 - 250
> 250

Andamento %RD - Comuni Sub-Ambito 1



Andamento %RD - Comuni Sub-Ambito 2

GESTORE		%RD				RUR (kg/ab)			
		Trim 1	Trim 2	Trim 3	GEN-SET 2017	Trim 1	Trim 2	Trim 3	GEN-SET 2017
	sub-Amb 2	62,9%	62,9%	62,8%	63%	40	44	44	128
ECOCAVE	Assisi	62,6%	62,3%	62,2%	62%	40	46	46	132
ECOCAVE	Valfabbrica	62,7%	64,7%	63,7%	64%	38	36	39	113
GESENU	Bastia Umbra	69,2%	70,5%	70,5%	70%	34	35	32	102
GESENU	Bettona	84,5%	85,1%	83,0%	84%	13	14	16	42
GESENU	Perugia	62,4%	62,0%	62,2%	62%	44	48	46	138
GESENU	Todi	71,9%	72,8%	72,4%	72%	27	29	30	87
GESENU	Torgiano	71,6%	71,7%	73,1%	72%	27	30	28	84
SIA	Cannara	62,7%	62,4%	58,8%	61%	31	34	41	107
SIA	Collazzone	65,9%	63,7%	62,2%	64%	28	37	40	105
SIA	Deruta	61,5%	61,9%	59,7%	61%	38	42	45	126
SIA	Fratta Todina	69,6%	67,7%	67,8%	68%	25	31	31	87
SIA	Marsciano	61,9%	65,3%	64,3%	64%	38	40	41	119
SIA	Massa Martana	65,2%	65,2%	62,8%	64%	31	36	39	107
SIA	Monte Castello di Vibio	63,8%	65,5%	62,7%	64%	26	33	38	97
SIA	San Venanzo	65,6%	62,4%	63,8%	64%	31	36	39	105
TSA	Castiglione del Lago	59,7%	57,5%	59,1%	59%	40	48	52	140
TSA	Città della Pieve	59,7%	57,9%	59,5%	59%	41	48	53	141
TSA	Corciano	60,9%	61,4%	60,5%	61%	44	48	48	141
TSA	Magione	52,8%	54,4%	54,9%	54%	48	53	53	153
TSA	Paciano	62,9%	61,8%	60,9%	62%	23	29	31	84
TSA	Panicale	67,3%	66,5%	64,1%	66%	27	29	37	93
TSA	Passignano sul Trasimeno	60,1%	60,9%	61,4%	61%	41	51	56	148
TSA	Piegaro	66,6%	67,0%	67,3%	67%	27	30	32	89
TSA	Tuoro sul Trasimeno	50,4%	50,0%	47,5%	49%	40	55	59	154

% RD

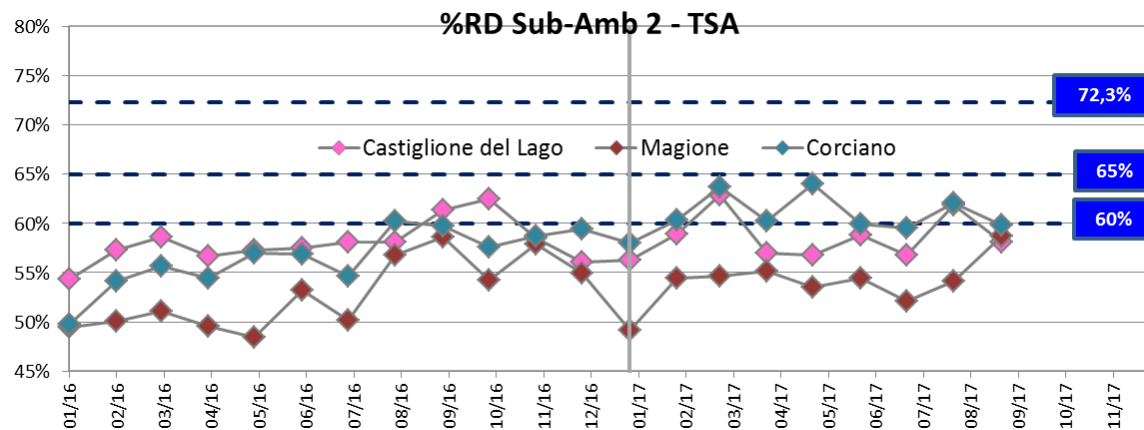
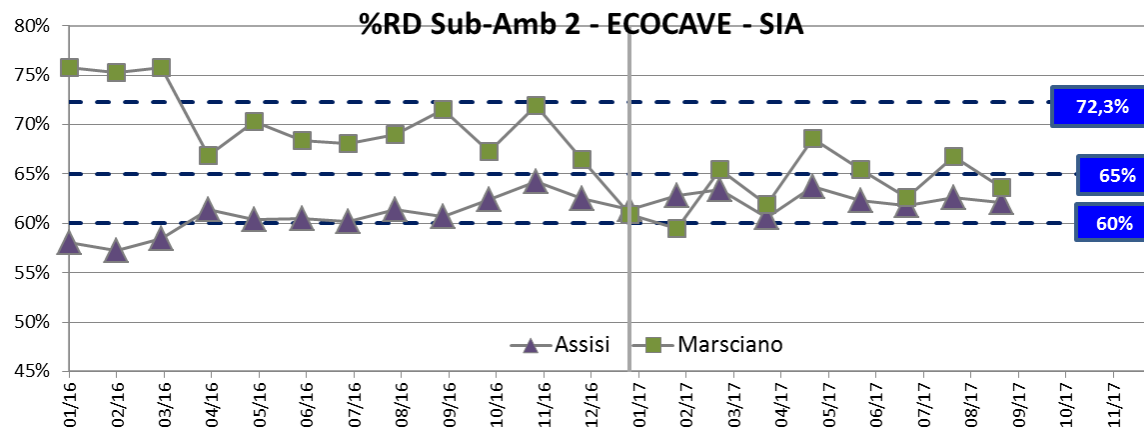
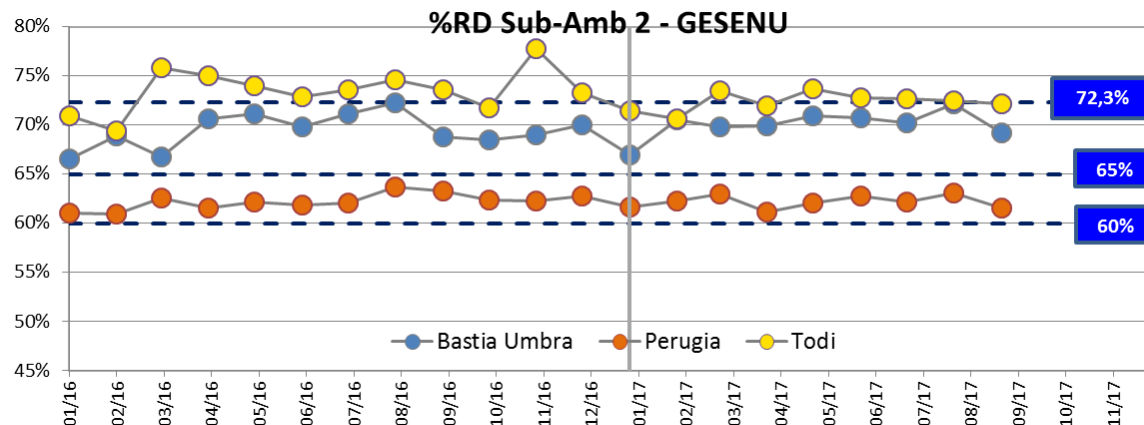
> 72,3%
65% - 72,3%
60% - 65%
50% - 60%
< 50%

RUR

Kg/ab anno

< 75
75 - 150
150 - 250
> 250

Andamento %RD - Comuni Sub-Ambito 2



Andamento %RD - Comuni Sub-Ambito 3

GESTORE		%RD				RUR (kg/ab)			
		Trim 1	Trim 2	Trim 3	GEN-SET 2017	Trim 1	Trim 2	Trim 3	GEN-SET 2017
	sub-Amb 3	51,6%	51,2%	51,2%	51%	60	64	64	188
SIA	Giano dell'Umbria	67,3%	62,7%	59,3%	63%	28	34	45	107
SIA	Gualdo Cattaneo	67,7%	65,2%	69,1%	67%	28	32	27	87
VUS	Bevagna	32,6%	37,6%	34,2%	35%	70	64	71	205
VUS	Campello sul Clitunno	62,9%	63,9%	61,6%	63%	60	63	66	189
VUS	Cascia	31,3%	31,2%	31,8%	31%	62	71	86	218
VUS	Castel Ritaldi	35,5%	43,4%	42,2%	40%	94	81	82	257
VUS	Cerreto di Spoleto	13,4%	16,9%	16,1%	16%	88	102	126	316
VUS	Foligno	62,0%	61,6%	62,2%	62%	50	55	52	157
VUS	Montefalco	37,2%	41,1%	46,3%	42%	63	59	60	182
VUS	Monteleone di Spoleto	7,9%	6,6%	11,4%	9%	77	99	141	317
VUS	Nocera Umbra	24,0%	29,4%	28,9%	28%	81	90	89	259
VUS	Norcia	23,2%	23,1%	22,8%	23%	85	91	94	270
VUS	Poggiodomo	0,0%	0,0%	0,0%	0%	62	113	154	329
VUS	Preci	46,8%	42,6%	52,5%	48%	18	42	51	111
VUS	Sant'Anatolia di Narco	19,2%	4,3%	9,5%	11%	76	90	100	267
VUS	Scheggino	16,9%	21,0%	16,6%	18%	104	118	130	352
VUS	Sellano	2,7%	6,2%	5,6%	5%	79	101	110	290
VUS	Spello	44,2%	46,7%	47,6%	46%	72	74	75	221
VUS	Spoleto	46,8%	45,2%	45,2%	46%	67	75	72	214
VUS	Trevi	66,1%	64,6%	63,0%	65%	49	53	56	157
VUS	Vallo di Nera	18,7%	9,9%	16,6%	15%	95	112	133	340
VUS	Valtopina	41,4%	30,3%	32,6%	34%	44	62	64	170

% RD

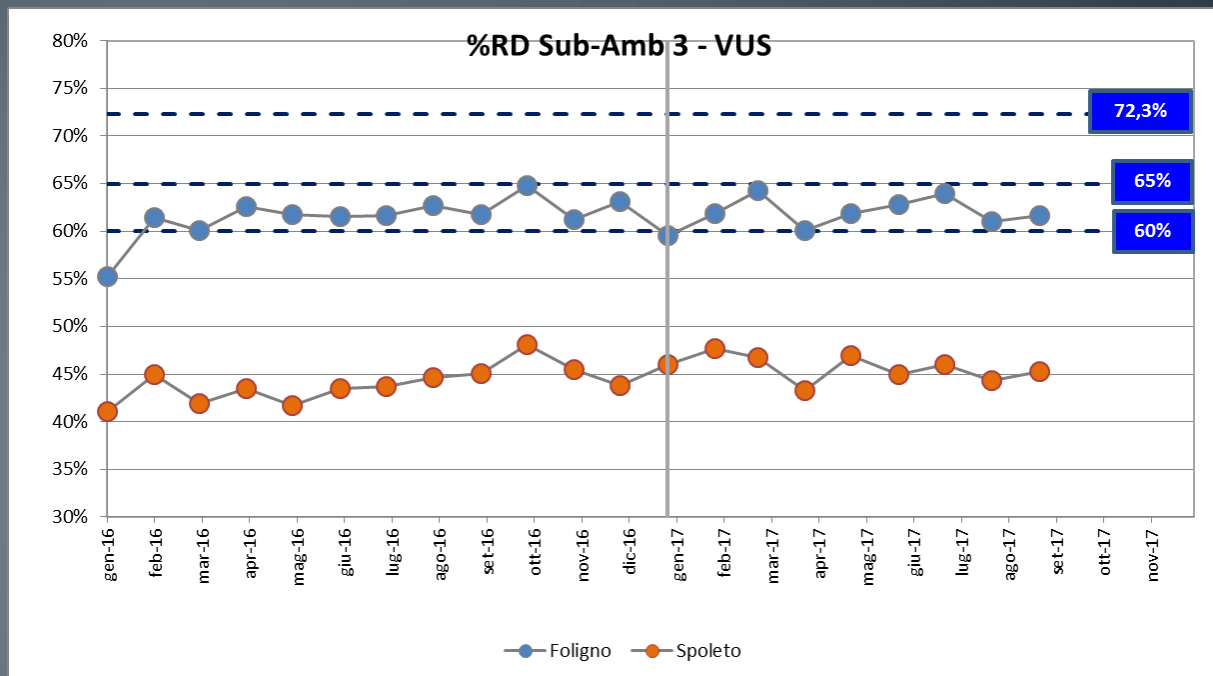
> 72,3%
65% - 72,3%
60% - 65%
50% - 60%
< 50%

RUR

Kg/ab anno

< 75
75 - 150
150 - 250
> 250

Andamento %RD - Comuni Sub-Ambito 3



Andamento %RD - Comuni Sub-Ambito 4

GESTORE		%RD				RUR (kg/ab)			
		Trim 1	Trim 2	Trim 3	GEN-SET 2017	Trim 1	Trim 2	Trim 3	GEN-SET 2017
	sub-Amb 4	69,7%	71,4%	72,0%	71%	31	31	30	91
ASM	Arrone	68,2%	69,0%	73,7%	70%	26	27	25	78
ASM	Calvi dell'Umbria	74,7%	72,3%	72,9%	73%	16	21	21	59
ASM	Ferentillo	77,3%	74,3%	74,3%	75%	16	18	20	54
ASM	Montefranco	78,7%	76,9%	76,3%	77%	17	19	21	57
ASM	Narni	73,7%	74,6%	75,7%	75%	24	25	25	74
ASM	Otricoli	77,0%	74,4%	74,3%	75%	18	26	29	73
ASM	Polino	65,5%	73,7%	68,8%	70%	10	12	36	58
ASM	Terni	69,3%	71,9%	73,2%	71%	35	32	29	96
COSPTECNOSERVICE	Acquasparta	68,3%	68,6%	68,1%	68%	29	33	35	97
COSPTECNOSERVICE	Allerona	68,2%	67,1%	64,8%	67%	30	31	34	95
COSPTECNOSERVICE	Alviano	67,9%	68,6%	72,2%	70%	23	25	23	70
COSPTECNOSERVICE	Amelia	71,0%	72,3%	70,7%	71%	26	27	28	81
COSPTECNOSERVICE	Attigliano	80,8%	80,2%	81,2%	81%	16	16	17	49
COSPTECNOSERVICE	Avigliano Umbro	68,9%	68,8%	68,8%	69%	24	28	32	84
COSPTECNOSERVICE	Baschi	60,5%	66,9%	66,8%	64%	46	30	35	112
COSPTECNOSERVICE	Castel Giorgio	72,7%	77,0%	72,9%	74%	27	30	34	90
COSPTECNOSERVICE	Castel Viscardo	76,1%	75,7%	76,8%	76%	22	23	22	66
COSPTECNOSERVICE	Fabro	65,3%	65,5%	64,2%	65%	35	40	43	118
COSPTECNOSERVICE	Ficulle	65,4%	65,7%	66,6%	66%	29	33	34	96
COSPTECNOSERVICE	Giove	71,3%	71,1%	73,2%	72%	22	23	23	68
COSPTECNOSERVICE	Guardea	65,3%	66,9%	66,9%	66%	27	28	33	87
COSPTECNOSERVICE	Lugnano in Teverina	73,9%	71,1%	72,5%	72%	21	24	26	71
COSPTECNOSERVICE	Montecastrilli	69,3%	69,8%	70,8%	70%	28	30	32	90
COSPTECNOSERVICE	Montecchio	71,0%	70,9%	72,3%	72%	20	24	27	70
COSPTECNOSERVICE	Montegabbione	67,0%	63,5%	64,1%	65%	23	31	34	89
COSPTECNOSERVICE	Monteleone d'Orvieto	70,6%	69,7%	68,8%	70%	24	29	33	86
COSPTECNOSERVICE	Orvieto	67,7%	68,5%	68,9%	68%	36	39	38	113
COSPTECNOSERVICE	Parrano	65,8%	63,8%	64,5%	65%	28	31	39	98
COSPTECNOSERVICE	Penna in Teverina	74,9%	72,6%	74,6%	74%	19	23	24	66
COSPTECNOSERVICE	Porano	77,2%	77,3%	77,4%	77%	19	20	21	60
COSPTECNOSERVICE	San Gemini	72,3%	70,3%	69,3%	71%	26	27	28	81
COSPTECNOSERVICE	Stroncone	63,3%	63,5%	63,5%	63%	27	28	34	89

% RD

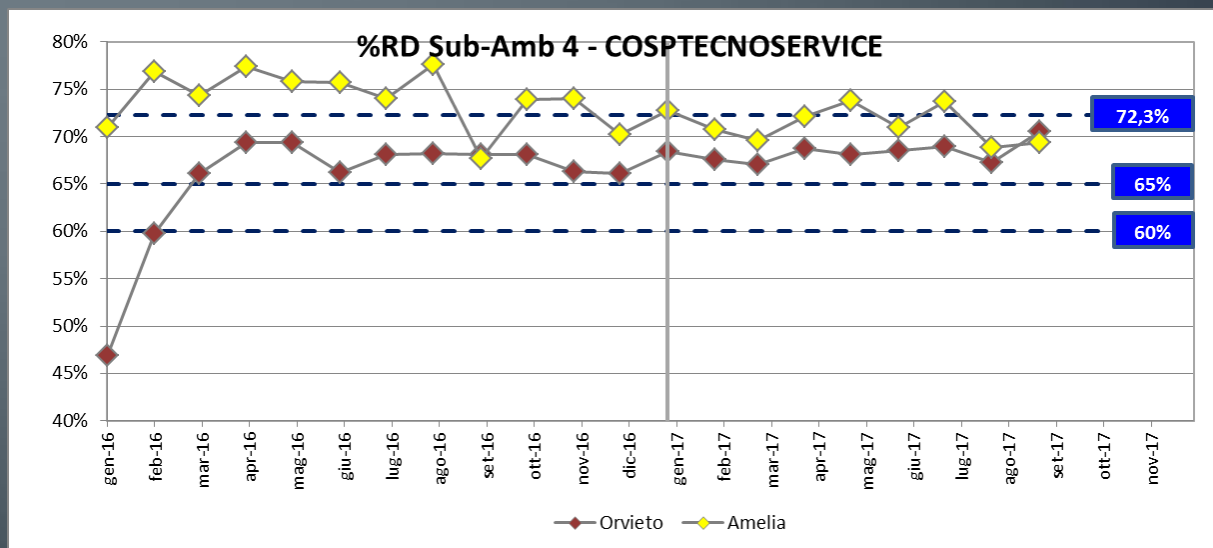
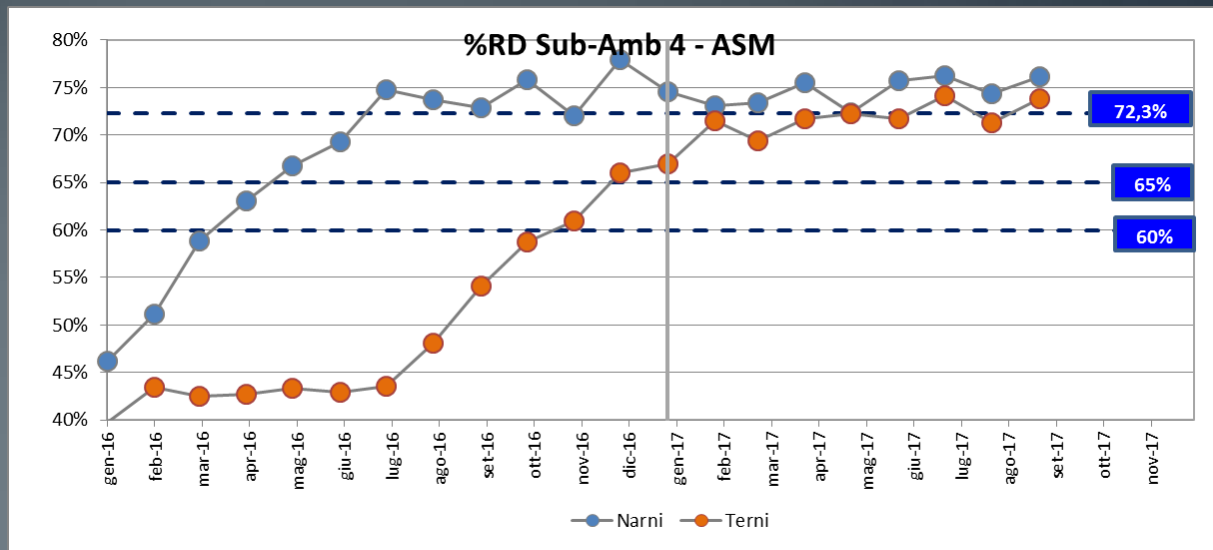
> 72,3%
65% - 72,3%
60% - 65%
50% - 60%
< 50%

RUR

Kg/ab anno

< 75
75 - 150
150 - 250
> 250

Andamento %RD - Comuni Sub-Ambito 4



Andamento %RD - RUR - Sub-Ambito 4

Aumento %RD



Riduzione RUR

