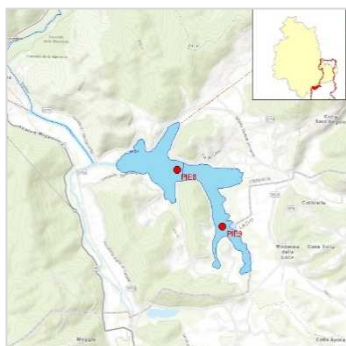


LAGO PIEDILUCO 2 (N01004BL)



CARATTERISTICHE GENERALI

SUPERFICIE (Km²): 0,85
 VOLUME DI INVASO (Mm³): 17 (intero lago)
 PROFONDITA' MASSIMA (m): 12,5
 PROFONDITA' MEDIA (m): 7
 BACINO DIRETTO (Km²): 73
 BACINO TOTALE (Km²): 2.097
 CORPO IDRICO IMMISSARIO: Canale Medio Nera (N0100401AF), Fiume Velino Regione Lazio (N010_VELINO_13SS4T)
 CORPO IDRICO EMISSARIO: Fiume Velino da L. Piediluco a F. Nera (N010012607BF)

TIPO: ME-2
 MACROTIPO: L3

- Categoria: Lago
- Ecoregione: mediterranea
- Profondità media: < 15 m
- Polimitico: no

CONDIZIONI DI NATURALITA'



NATURALE



FORTEMENTE
MODIFICATO



ARTIFICIALE

MONITORAGGIO

Livello di rischio:
A rischio

Rete di monitoraggio:
Operativa

Ciclo di monitoraggio:
Triennale

Stazione: **PIE9**
 LOCALITA': Piediluco (TR)
 Coord: X= 316589; Y= 4710382



PRESSIONI

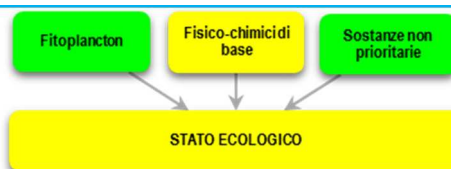
PRESSIONI SIGNIFICATIVE

Pressioni puntuali	Pressioni diffuse	Prelievi	Regolazioni di portata e alterazioni morfologiche	Altre pressioni
Depuratori	Dilavamento urbano	Uso idroelettrico	Dighe e invasi per uso idroelettrico	Usi ricreativi
Sforatori di Piena	Agricoltura	Uso agricolo	Dighe e invasi per uso irriguo	Pesca
Impianti IPPC (EPRTR)	Siti industriali abbandonati	Uso potabile	Dighe e invasi per approvvigionamento idrico	Introduzione di Specie
Impianti non IPPC	Scarichi non Allacciati alla fognatura	Uso industriale	Regolazioni di flusso	Acquacoltura
			Briglie/Traverse Arginature e difese di sponda	

CARICHI POTENZIALI

AZOTO	FOSFORO	BOD	COD
☺	☺	☺	☺

STATO ECOLOGICO (2015-2017)



Analogamente al corpo idrico Lago di Piediluco 1, lo stato ecologico viene determinato dal giudizio associato agli elementi chimico-fisici di base e in particolare al fosforo totale e alla trasparenza che hanno presentato nell'intero triennio valori non compatibili con gli obiettivi di qualità. Buona invece la composizione e struttura della comunità fitoplanctonica rilevata.

Obiettivo:



Trend:



STATO CHIMICO (2015-2017)



Il corpo idrico presenta uno stato chimico non buono determinato dal superamento, nel triennio di monitoraggio, dello standard di qualità ambientale fissato per il piombo in termini di concentrazioni massima ammissibile (SQA-CMA pari a 14 µg/l). Tra gli altri parametri monitorati (metalli, fenoli, VOC e BTEX), sono state rilevate tracce di alcuni metalli.

Trend:



CARATTERISTICHE AMBIENTALI

Il Lago di Piediluco, caratterizzato da una forma allungata e varie diramazioni, rappresenta il terzo lago della regione per estensione.

L'apporto idrico maggiore proviene dall'ampliamento del bacino legato allo sfruttamento idroelettrico: il lago funziona infatti da bacino di ritenuta per le centrali di Galletto e Monte S. Angelo, mentre il fiume Velino agisce da immissario o da emissario in relazione alla gestione degli impianti. Ciò determina un'oscillazione giornaliera dei livelli idrometrici di qualche decina di centimetri. Il lago riceve inoltre l'apporto costante del Canale Medio Nera.